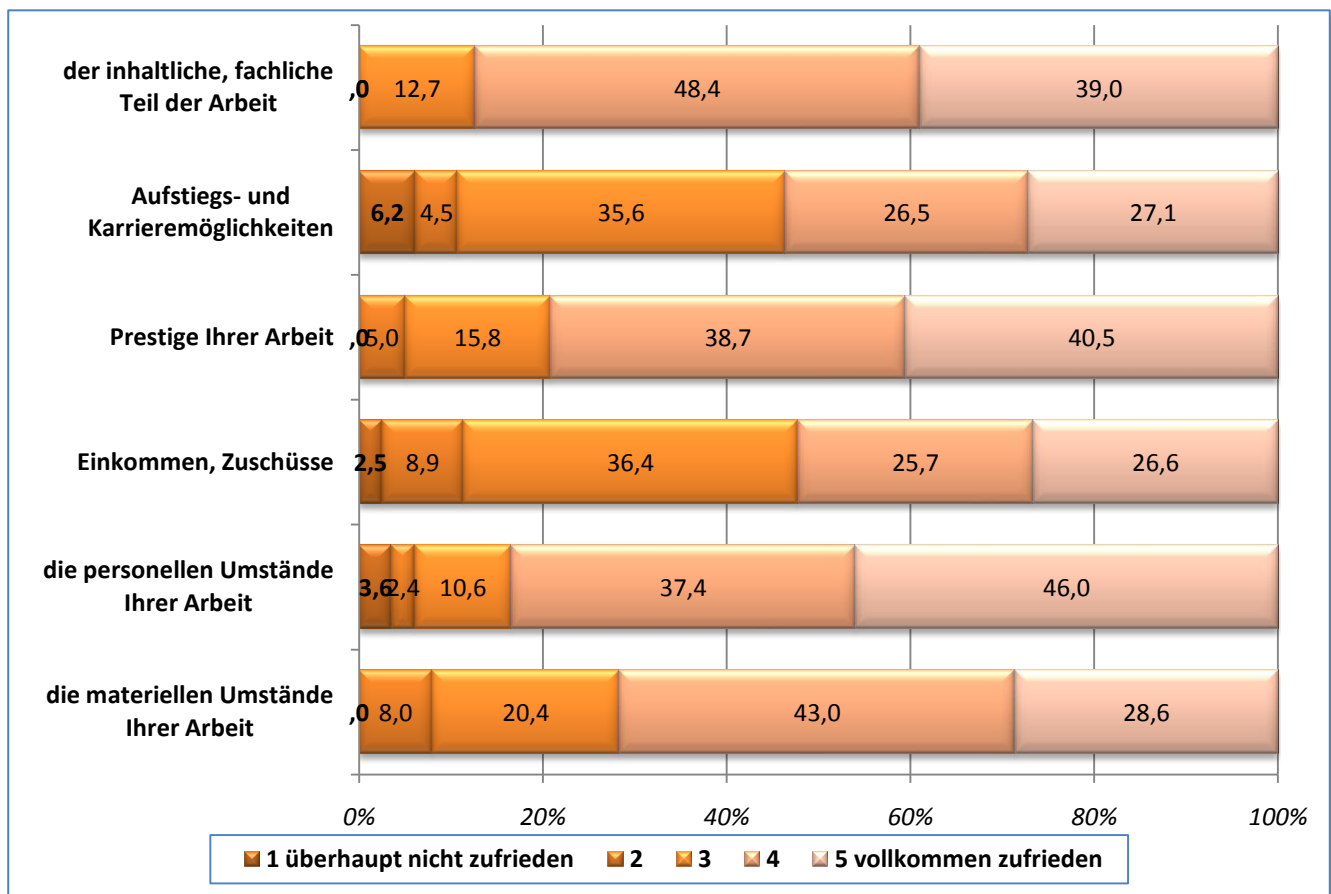
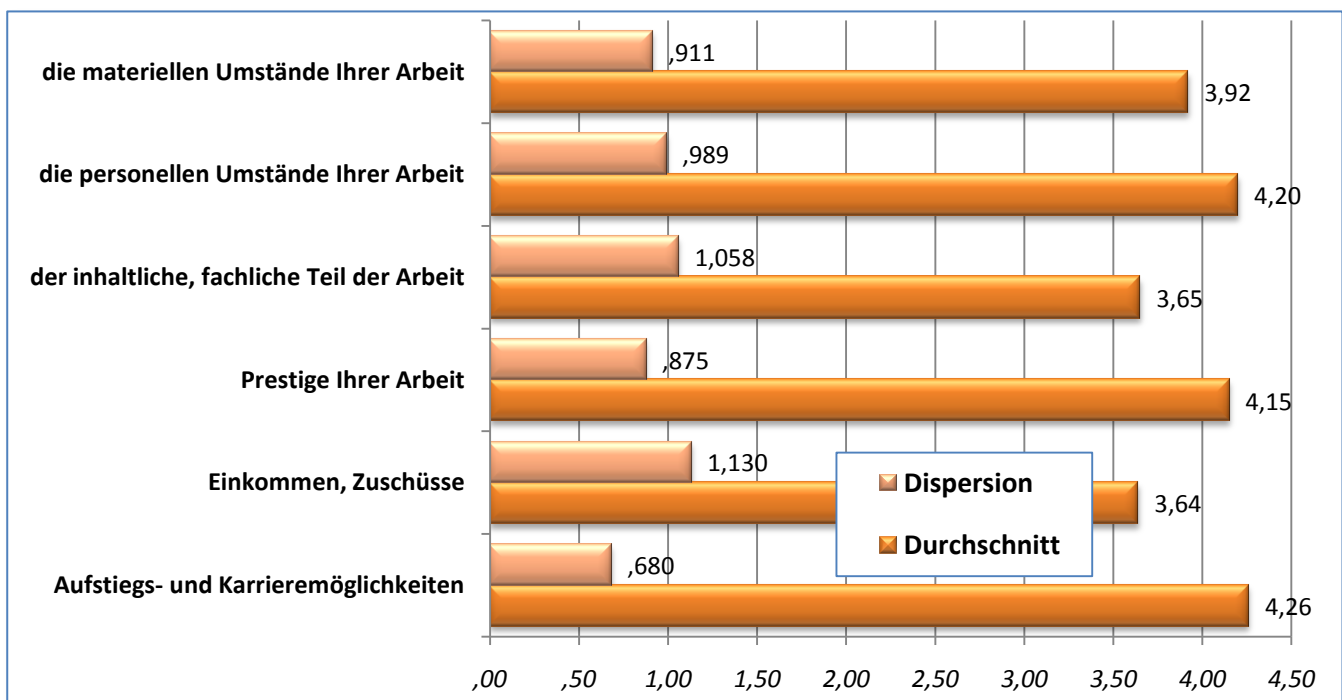


**2.11. Abbildung: Bewerten Sie bitte folgende Aspekte Ihrer momentanen (letzten) Arbeit (je nach Zufriedenheit)! (%)**



Quelle: DPR-Untersuchungen an der AUB – Frühjahr 2010 (N=40)

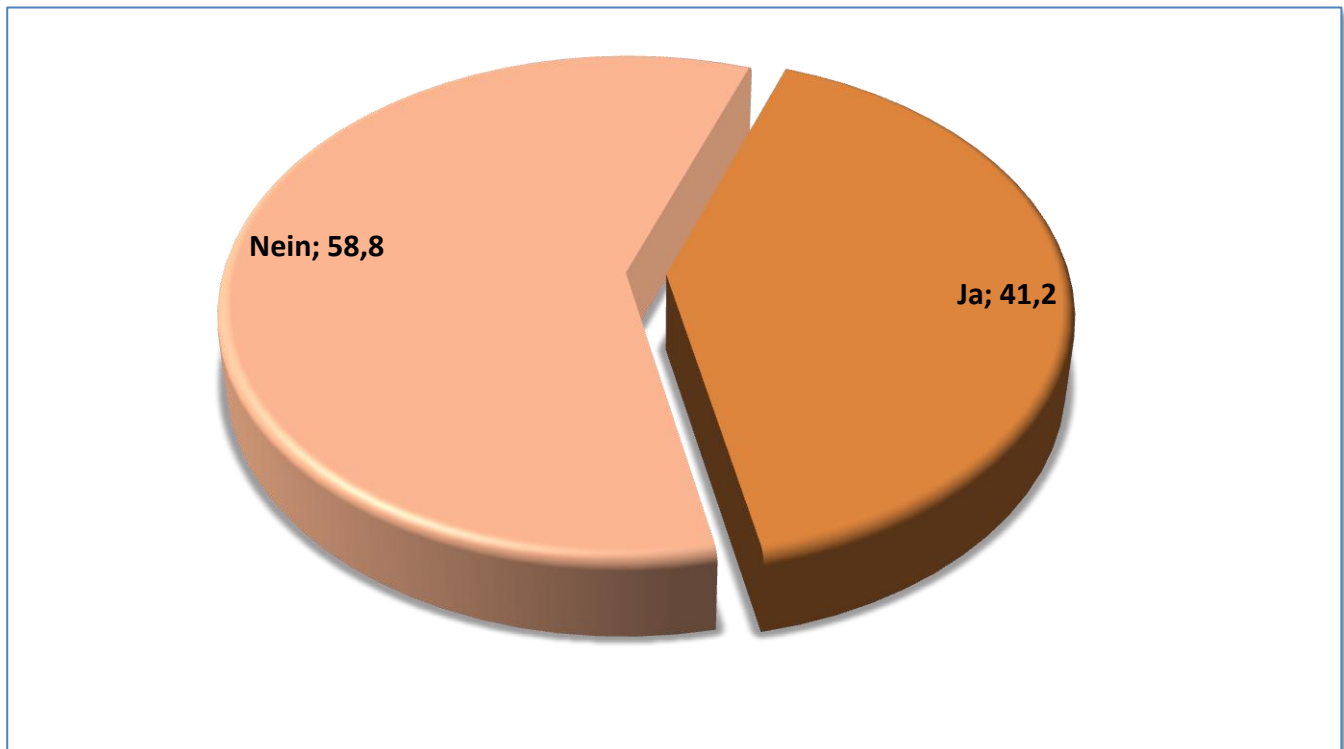
**2.12. Abbildung: Bewerten Sie bitte folgende Aspekte Ihrer momentanen (letzten) Arbeit (je nach Zufriedenheit)! (Durschnitte und Streuungen /Dispersion/ auf der Skala von 1 bis 5)**



Quelle: DPR-Untersuchungen an der AUB – Frühjahr 2010 (N=40)

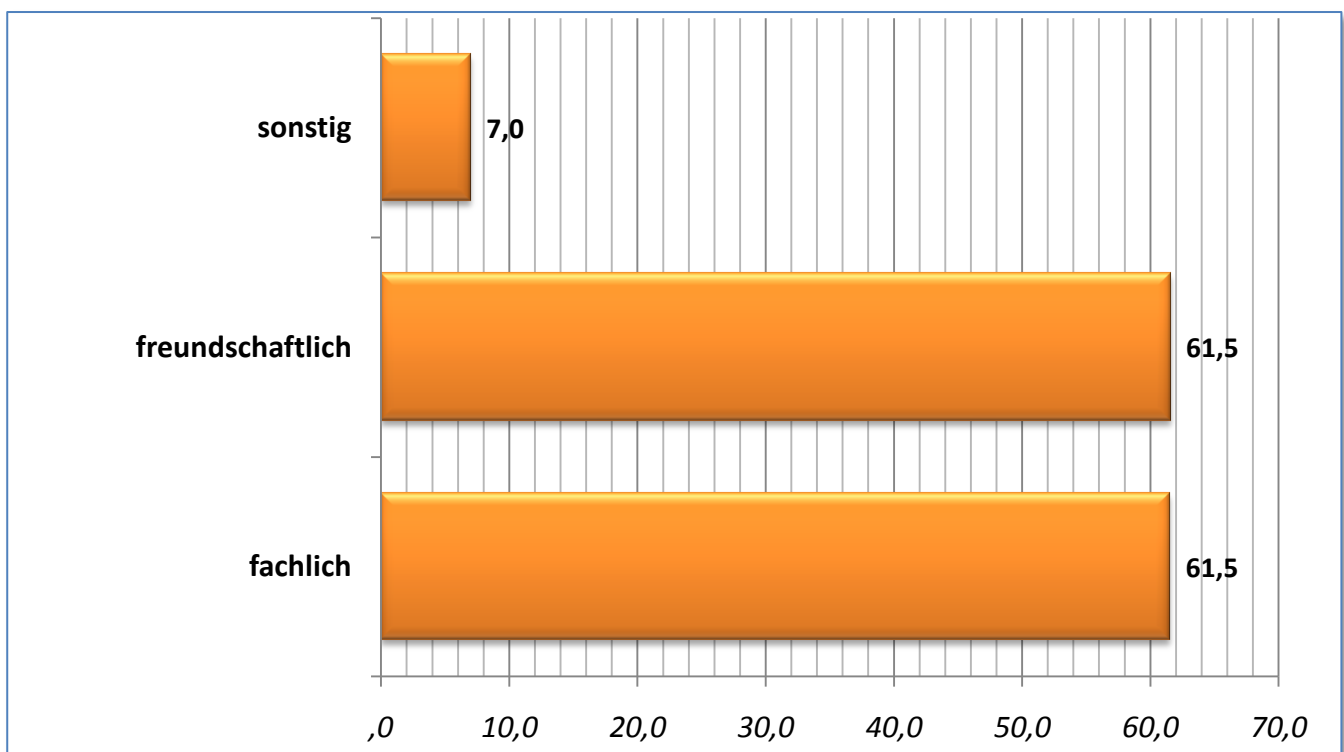
### 3. BEZIEHUNG ZUR AUB

#### 3.1. Abbildung: Unterhalten sie eine Beziehung zu ehemaligen Lehrern? (%)



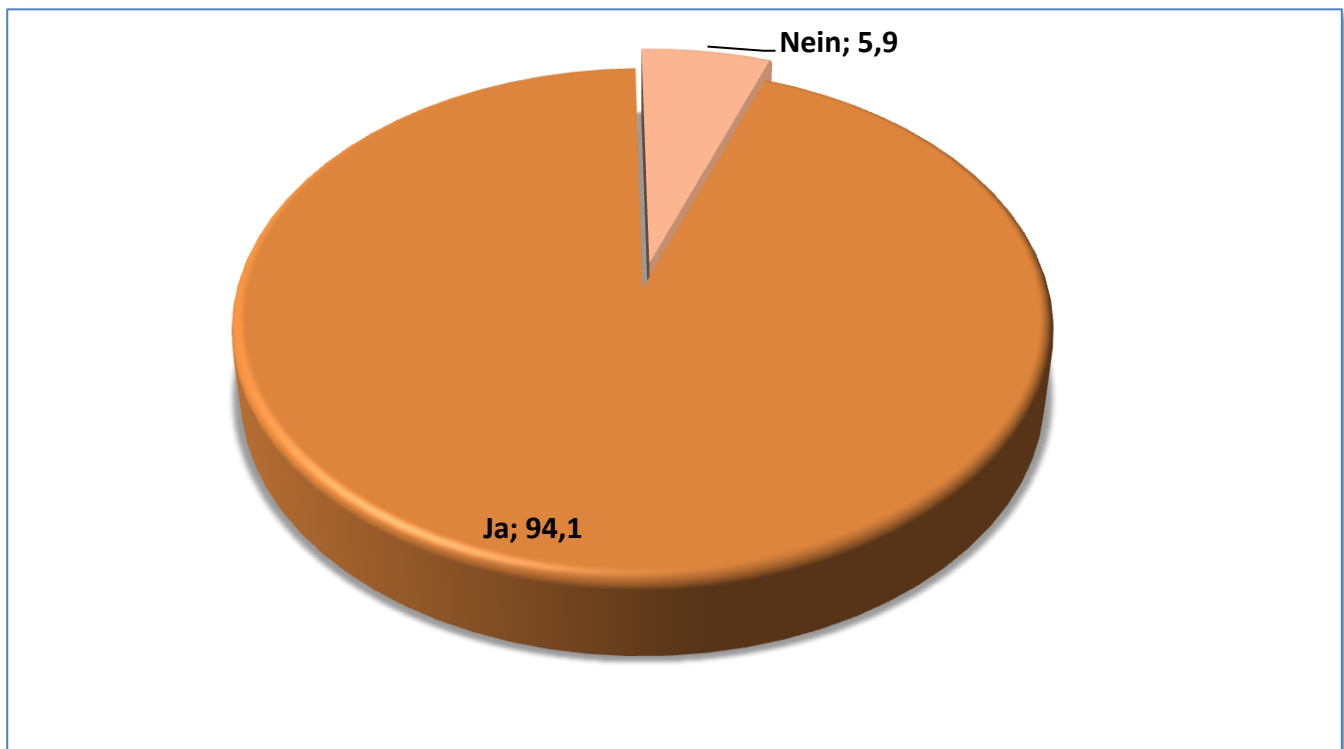
Quelle: DPR-Untersuchungen an der AUB – Frühjahr 2010 (N=40)

#### 3.2. Abbildung: Welcher Art ist diese Beziehung? (mehrere Antworten sind möglich; %)



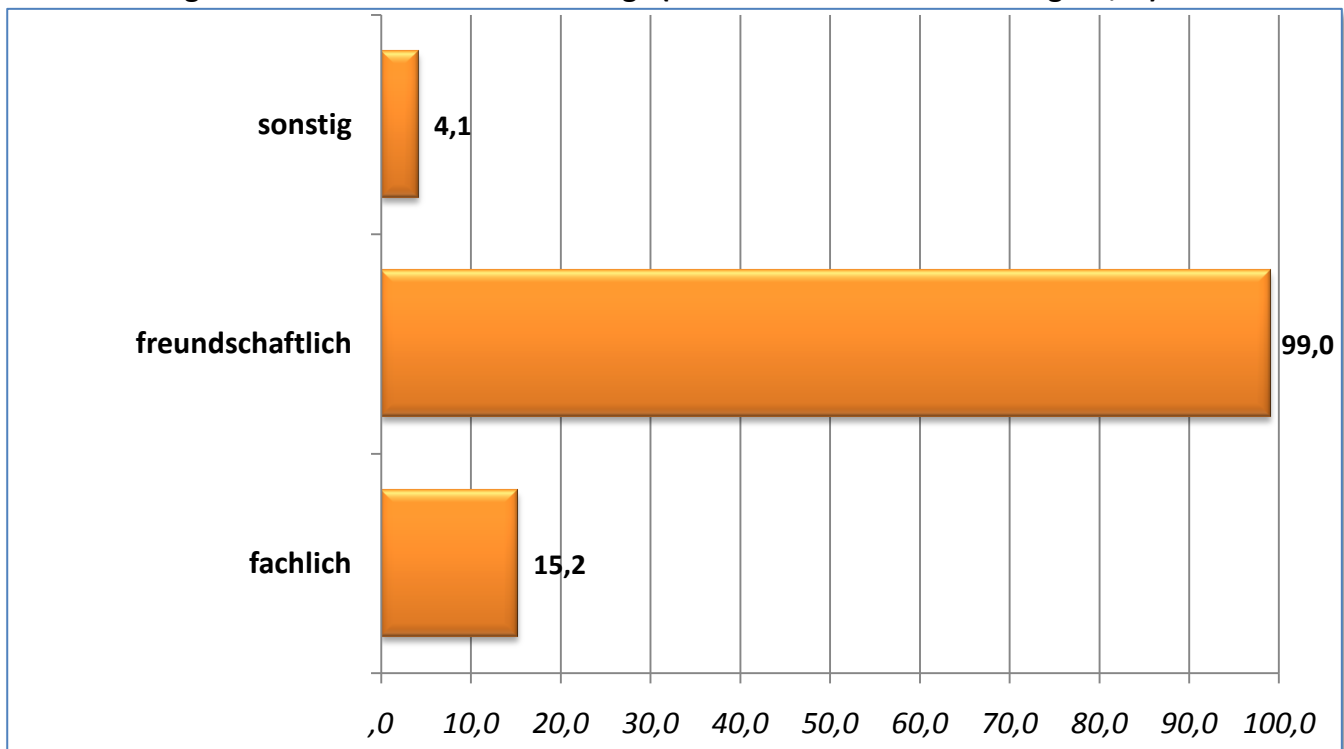
Quelle: DPR-Untersuchungen an der AUB – Frühjahr 2010 (N=40)

### 3.3. Abbildung: Unterhalten Sie eine Beziehung zu ehemaligen Kommilitonen? (%)



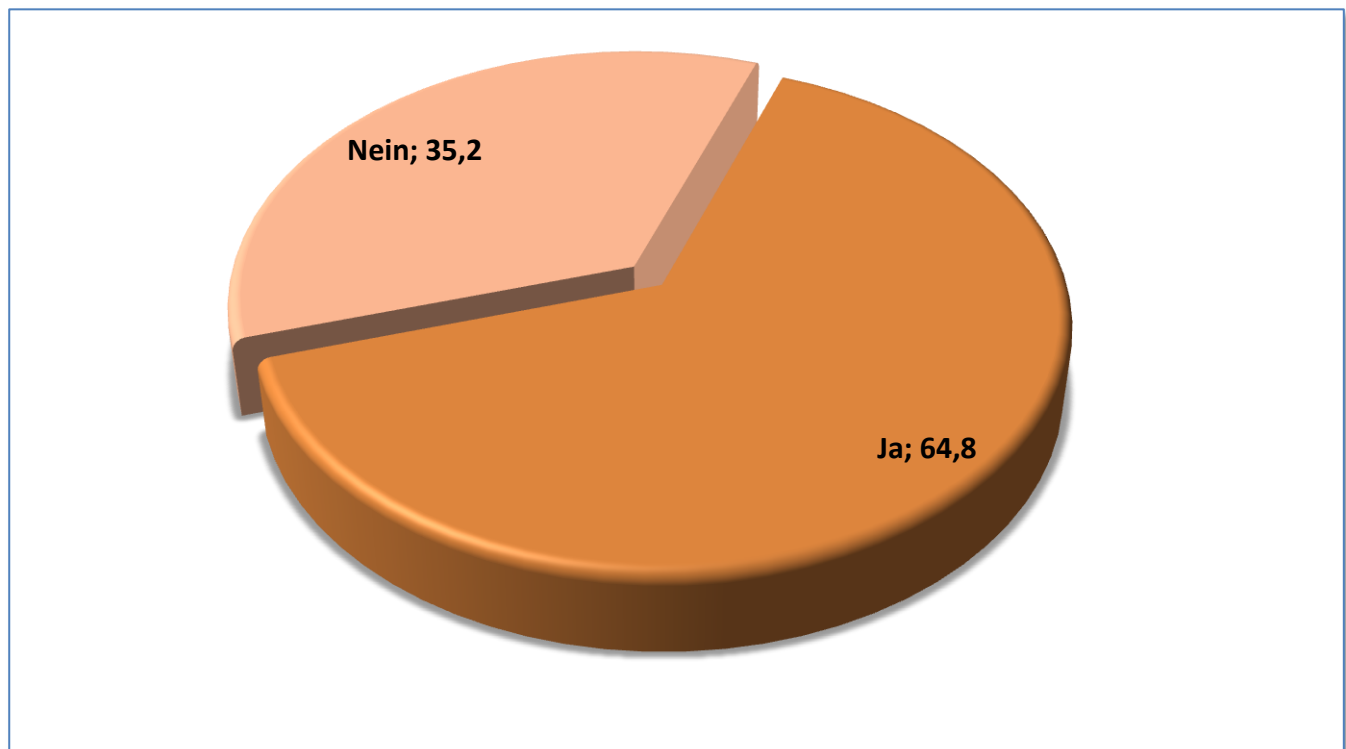
Quelle: DPR-Untersuchungen an der AUB – Frühjahr 2010 (N=40)

### 3.4. Abbildung: Welcher Art ist diese Beziehung? (mehrere Antworten sind möglich; %)



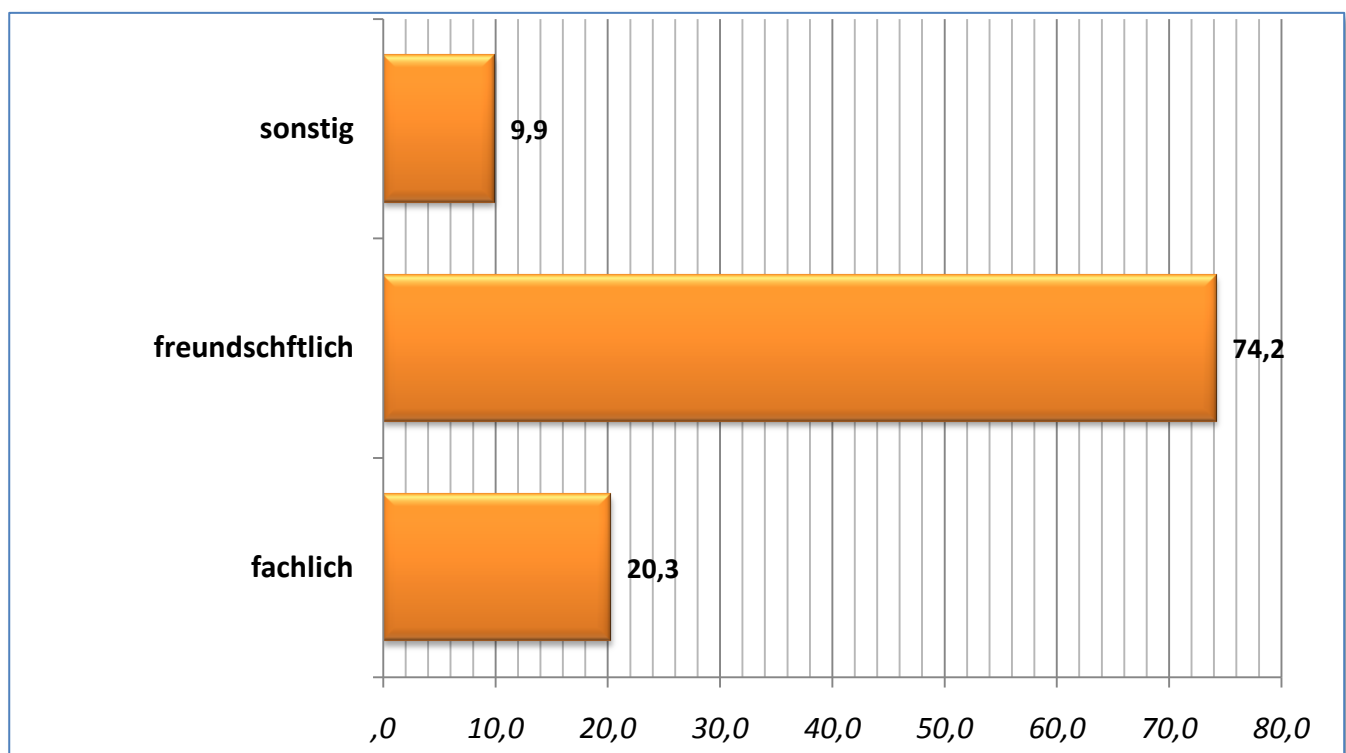
Quelle: DPR-Untersuchungen an der AUB – Frühjahr 2010 (N=40)

### 3.5. Abbildung: Unterhalten Sie eine Beziehung zu anderen Studenten? (%)



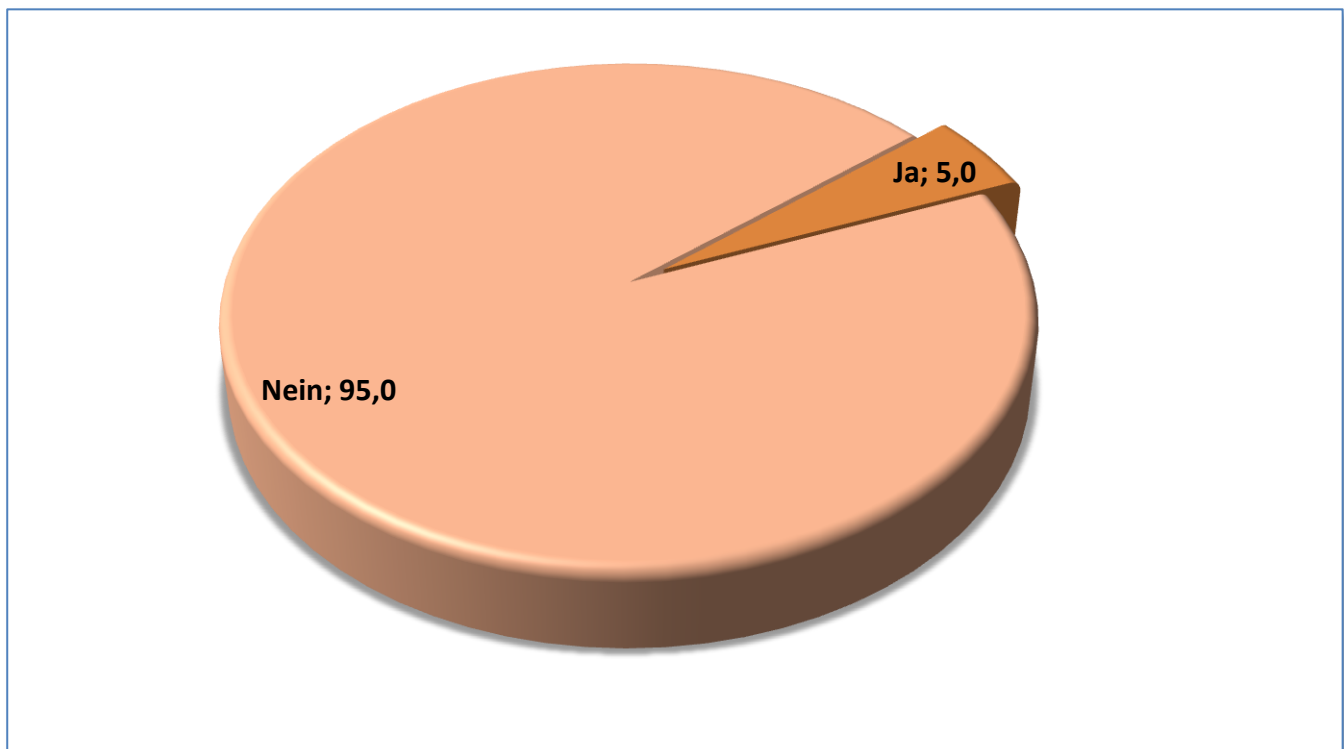
Quelle: DPR-Untersuchungen an der AUB – Frühjahr 2010 (N=40)

### 3.6. Abbildung: Welcher Art ist diese Beziehung? (mehrere Antworten sind möglich; %)



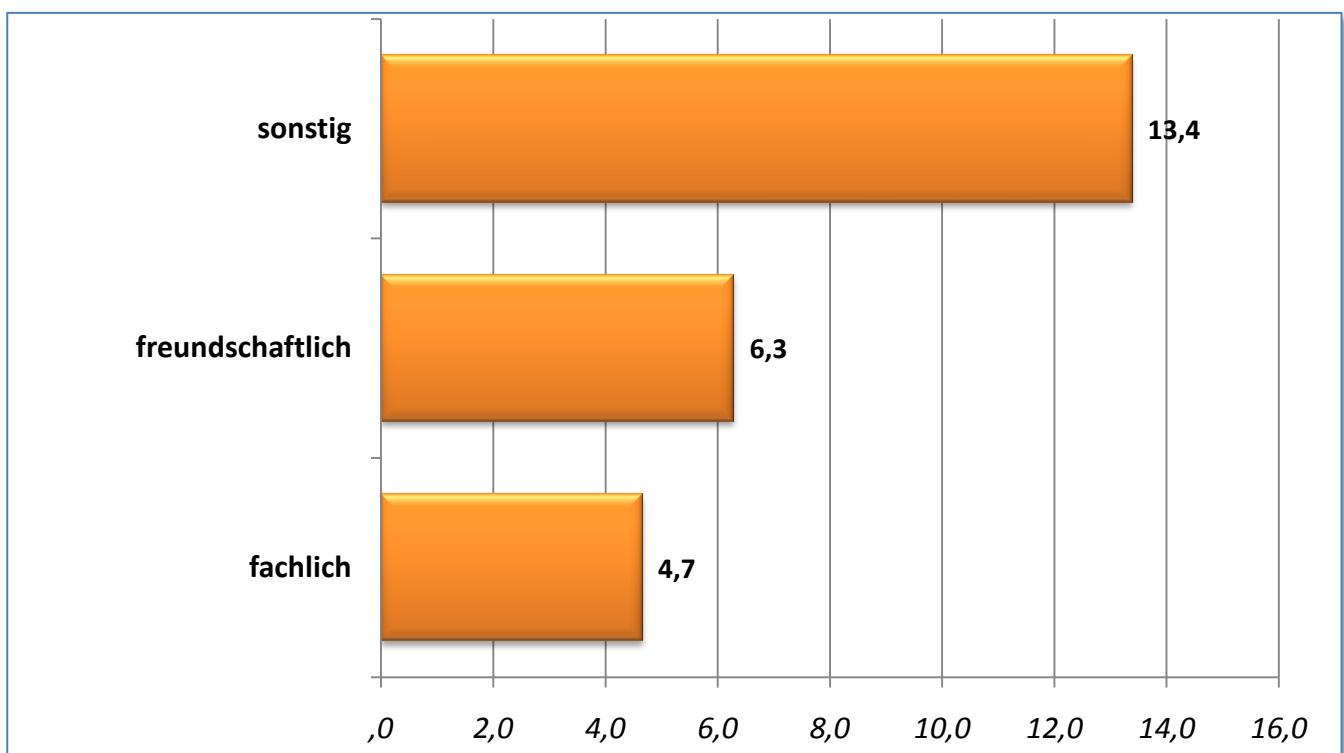
Quelle: DPR-Untersuchungen an der AUB – Frühjahr 2010 (N=40)

**3.7. Abbildung: Unterhalten Sie eine Beziehung zum Karrierebüro der AUB? (%)**



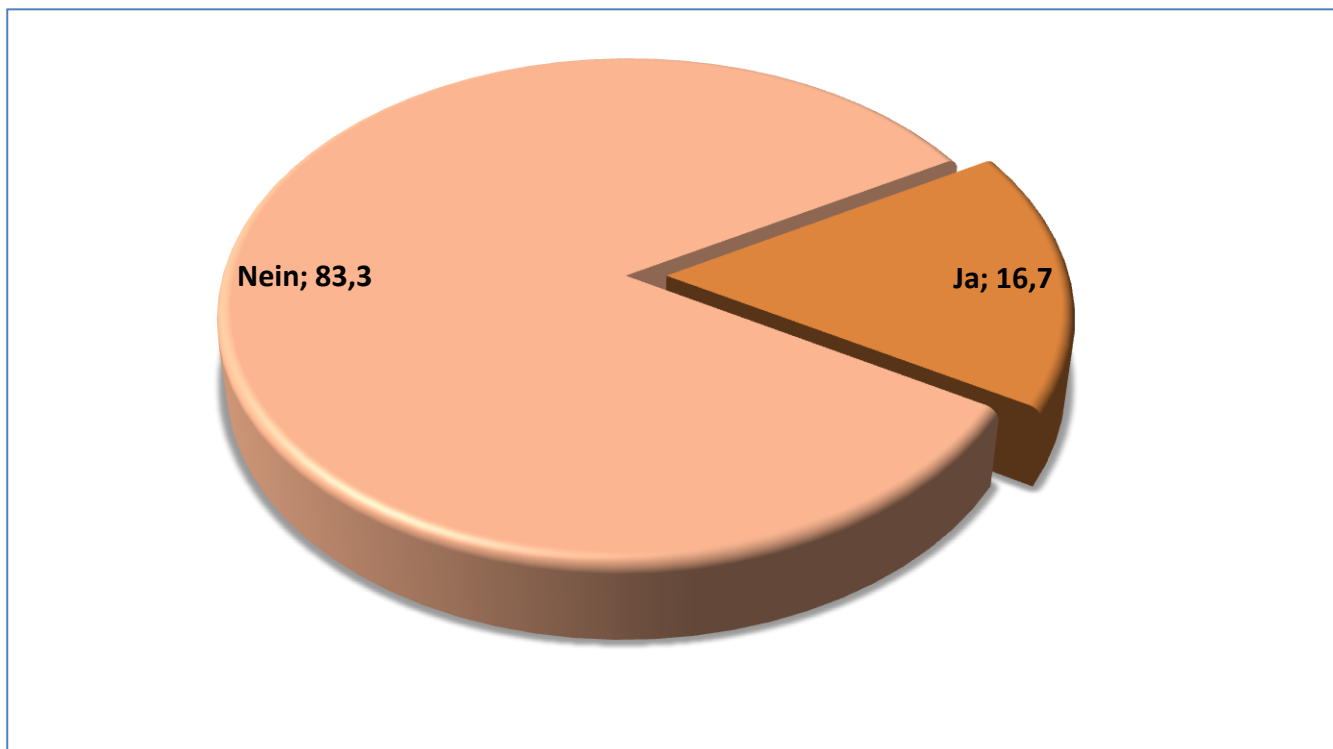
Quelle: DPR-Untersuchungen an der AUB – Frühjahr 2010 (N=40)

**3.8. Abbildung: Welcher Art ist diese Beziehung? (mehrere Antworten sind möglich; %)**



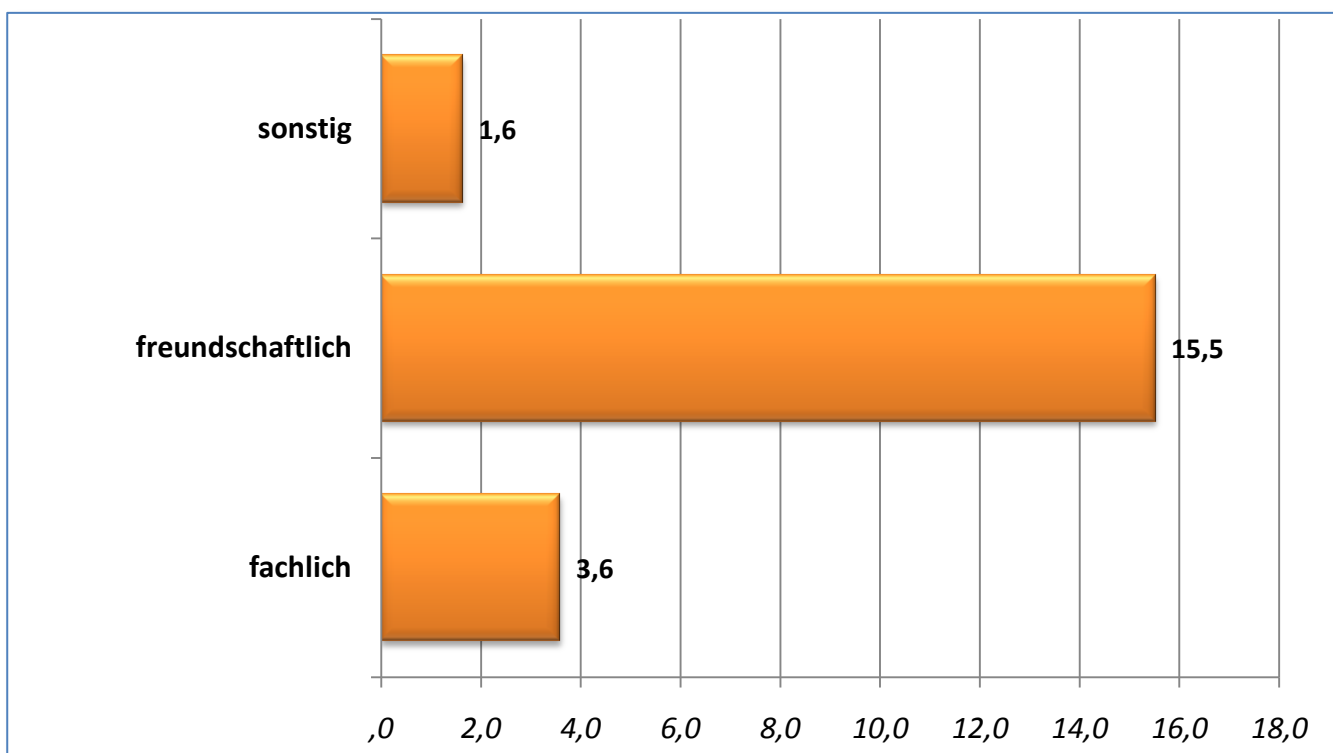
Quelle: DPR-Untersuchungen an der AUB – Frühjahr 2010 (N=40)

**3.9. Abbildung: Unterhalten Sie eine Beziehung zur Studentenschaft der AUB? (%)**



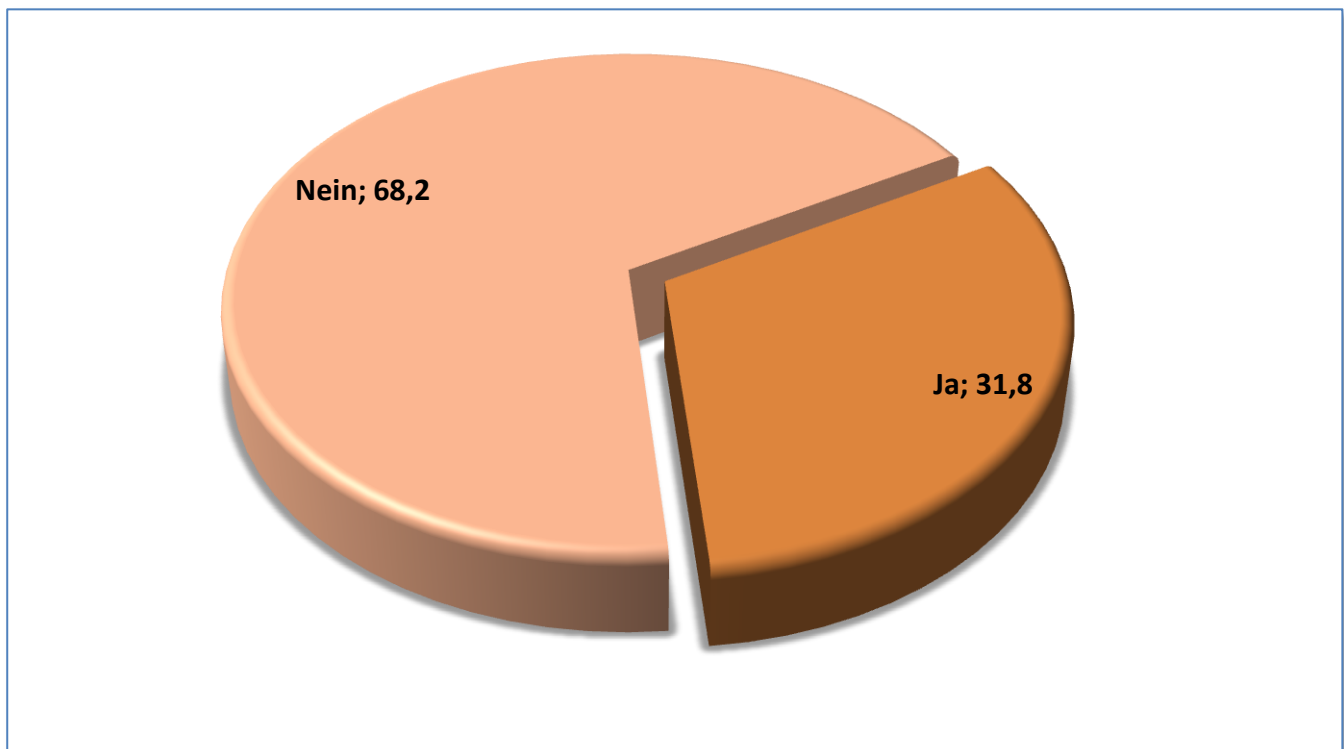
Quelle: DPR-Untersuchungen an der AUB – Frühjahr 2010 (N=40)

**3.10. Abbildung: Welcher Art ist diese Beziehung? (mehrere Antworten sind möglich; %)**



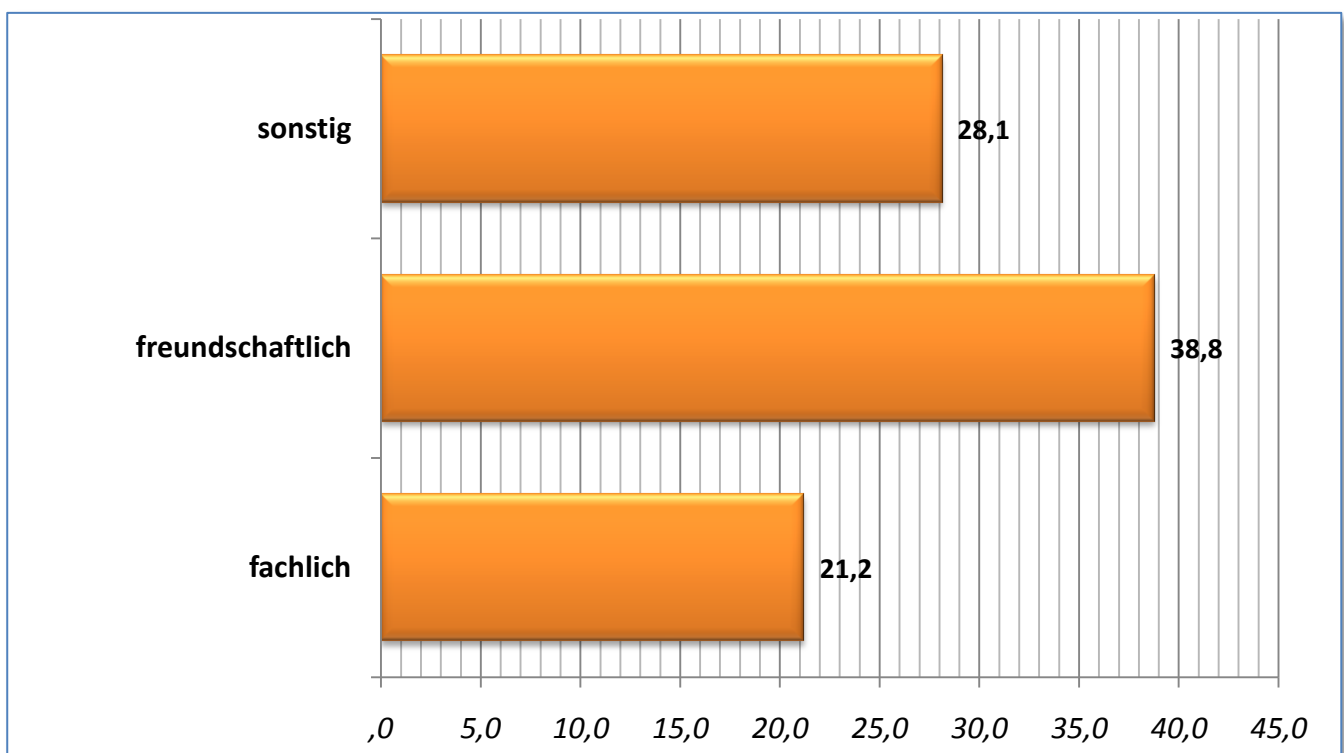
Quelle: DPR-Untersuchungen an der AUB – Frühjahr 2010 (N=40)

**3.11. Abbildung: Unterhalten Sie eine Beziehung zur Alumni Organisation der AUB? (%)**



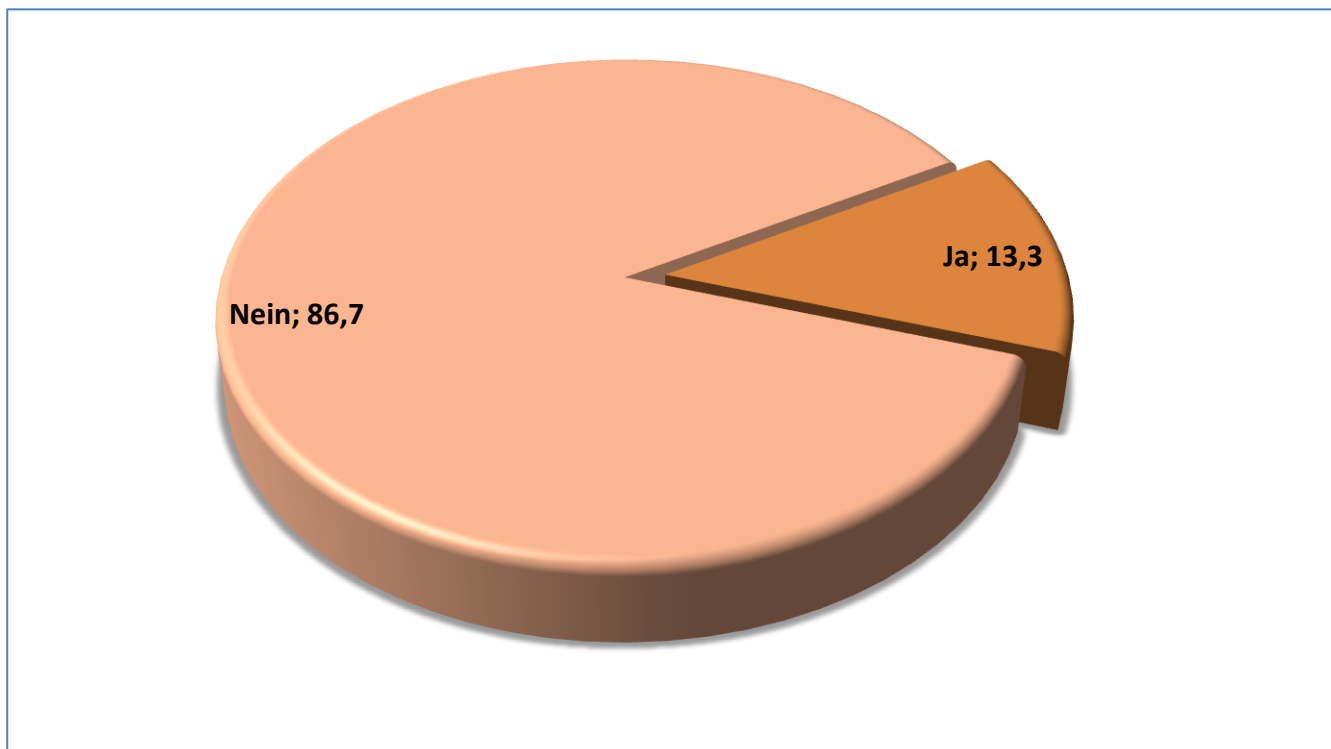
Quelle: DPR-Untersuchungen an der AUB – Frühjahr 2010 (N=40)

**3.12. Abbildung: Welcher Art ist diese Beziehung? (mehrere Antworten sind möglich; %)**



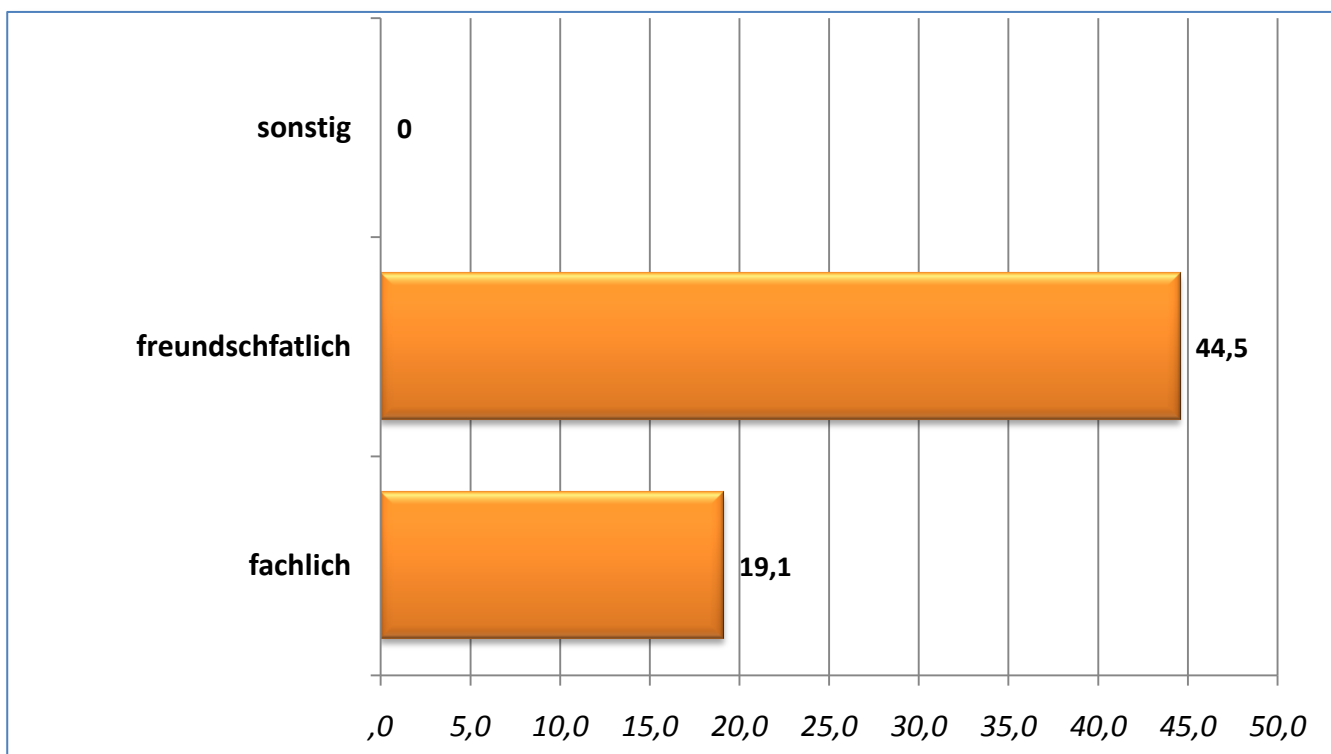
Quelle: DPR-Untersuchungen an der AUB – Frühjahr 2010 (N=40)

**3.13. Abbildung: Unterhalten Sie eine Beziehung zu sonstigen Organisationen der AUB? (%)**



Quelle: DPR-Untersuchungen an der AUB – Frühjahr 2010 (N=40)

**3.14. Abbildung: Welcher Art ist diese Beziehung? (mehrere Antworten sind möglich; %)**



Quelle: DPR-Untersuchungen an der AUB – Frühjahr 2010 (N=40)