
„PEGAZUS” TÁMOP 4.1.1. PÁLYÁZAT DIPLOMÁS PÁLYAKÖVETŐ KUTATÁSOK AZ ANDRÁSSY
EGYETEMEN



DIPLOMÁS PÁLYAKÖVETÉS AZ ANDRÁSSY EGYETEMEN / *DPR UNTERSUCHUNGEN AN DER AUB* TAVASZ / SOMMERSEMESTER 2011 AKTÍV HALLGATÓK RÖVID TANULMÁNY/ *STUDIE ÜBER DIE AKTIVEN STUDENTEN*

ANDRÁSSY GYULA BUDAPESTI NÉMET NYELVŰ EGYETEM
KONZORCIUMI DPR KUTATÓCSOPORTJA

KÉSZÜLT A
„PEGAZUS” DIPLOMÁS PÁLYAKÖVETŐ KUTATÁSOK
TÁMOP 4.1.1 PÁLYÁZAT KERETÉN BELÜL

ÖSSZEÁLLÍTOTTA / ERSTELLT VON: **WÜNSCH FERENC**

BUDAPEST
2011. JÚNIUS



ANDRÁSSY
UNIVERSITÄT
BUDAPEST



Inhaltsverzeichnis

Über die Untersuchungsmethode	3
1. Studien an der AUB.....	5
2. Weitere Daten zur Ausbildung	9
3. Auslandsstudien	13
4. Arbeitsverhältnis	16
5. Sonstige Daten.....	18

ÜBER DIE UNTERSUCHUNGSMETHODE

Die Online Befragungen wurden im Sommersemester 2011 im Rahmen des „PEGASUS – Verbleibforschung unter Absolventen“ Förderprojektes unter den aktiven Studenten des akademischen Jahres 2011/2011 von dem DPR-Team (DPR= Verbleibforschung unter Studenten und Absolventen) der AUB durchgeführt.

Die Aufnahme der Daten geschah in drei Phasen:

(1) Zuerst verschickten wir die ersten Emails an unsere aktiven Studenten, um sie über die DPR-Untersuchungen an der AUB zu informieren bzw. um sie zu bitten, an diesen teilzunehmen. Später, nachdem die deutschsprachigen Fragebögen Online gestellt werden konnten, baten wir die Studenten erneut an unseren Umfragen teilzunehmen, hierzu stellten wir ihnen einen Link zur Verfügung, den sie nur anzuklicken brauchten, um zu den Fragebögen zu gelangen. Parallel zu den Emails haben wir auch Plakate angefertigt, um einerseits alle zu informieren und andererseits um die Teilnahmebereitschaft zu erhöhen.

(2) Als nächster Schritt verschickten wir sogenannte Memos an unsere Studenten und baten Sie erneut, bis zum 15. Mai unsere Online Fragebögen auszufüllen, damit die Repräsentativität unserer Meinungsforschung gewährleistet werden kann. Um die Ergebnisse als repräsentativ bezeichnen zu können, haben wir auch eine sog. Populationsmatrix entwickelt, um durch Gewichtung die Unter- und Überrepräsentation vermeiden zu können und ein halbwegs aussagekräftiges Ergebnis zu erhalten.

(3) Studentische Hilfskräfte haben noch telefonische Umfragen gestartet, um zusätzliche Daten von unterrepräsentierten Populationsschichten zu erhalten, so erreichte die endgültige Anzahl der Befragten 29. Die Umfrageergebnisse erhielten wir aus dem Online Forschungsprogramm als SPSS-Datei (SPSS ist eine Software für statistische Auswertungen), die jedoch vorerst nur die Rohdaten enthielt, diese mussten noch gewichtet und ausgewertet werden.

Hierbei muss bemerkt werden, dass trotz aller Vorsichtsmaßnahmen diese Daten nur bedingt als repräsentativ betrachtet werden können, denn im Falle von Fakultäten, wo die Größe der Ausgangspopulation sowieso schon sehr gering ist, kann man auch durch Gewichtung keine allzu aussagekräftigen Daten erschaffen.

MITGLIEDER DES DPR-TEAMS AN DER AUB:

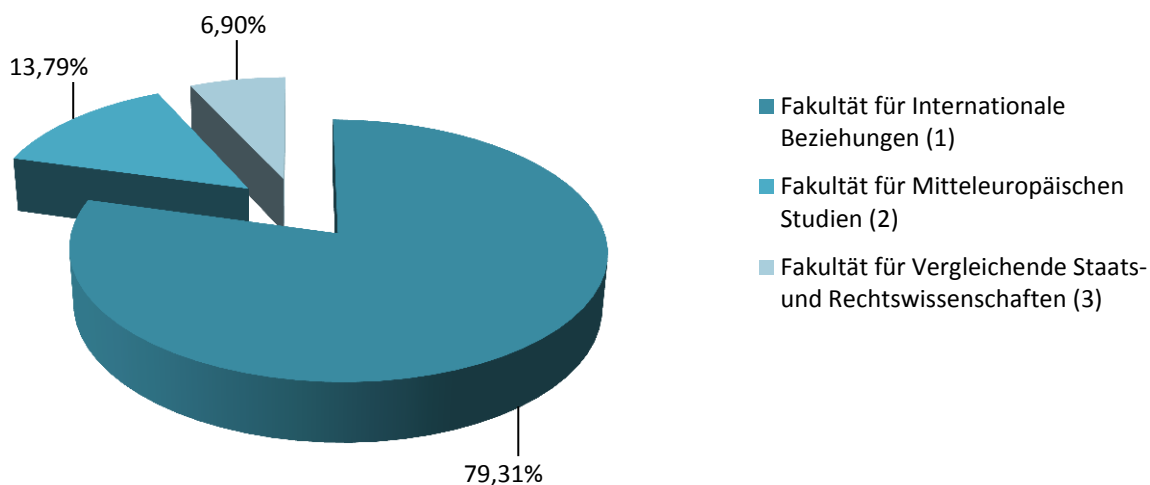
WÜNSCH, FERENC (FORSCHUNGSLEITER); **FREY, JUDIT** (FORSCHUNGSASSISTENTIN);
MIKLÓS, HAJNAL UND LÉNÁRT, ORSOLYA (STUDENTISCHE HILFSKRÄFTE)

1. Tabelle: Die Verteilung der Ausgangs- und Untersuchungspopulation der (im SoSe 2011) aktiven Studenten in 4 Dimensionen.

		Ausgangspopulation (AP)		Untersuchungspopulation (UP)	
		Anzahl	Prozentsatz	Anzahl	Prozentsatz
Studienjahr	1 erstes	65	49,2	12	41,4
	2 letztes	63	47,7	16	55,2
	3 dazwischen	4	3,1	1	3,4
Geschlecht	1 männlich	56	42,4	11	37,9
	2 weiblich	76	57,6	18	62,1
Studiengang	1 LL.M.	10	7,6	2	6,9
	2 MEIV	1	0,7	0	0
	3 IB	43	32,6	14	48,3
	4 IEB	30	22,7	8	27,7
	5 IA	2	1,5	0	0
	6 MES	12	9,1	1	3,4
	7 MEG	10	7,6	3	10,3
	8 Erasmus	3	2,3	0	0
	9 Doktorschule	21	15,9	1	3,4
Studienart	1 Präsenzstudium	132	100	29	100
	2 Fernstudium	0	0	0	0
Insgesamt		132	100	29	100

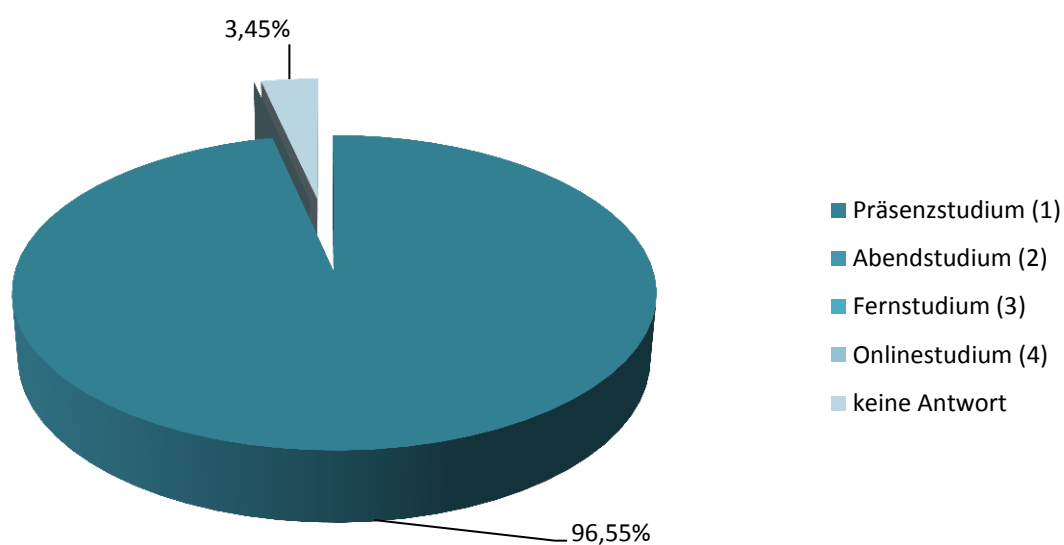
1. STUDIEN AN DER AUB

1.1. An welcher Fakultät studieren Sie?



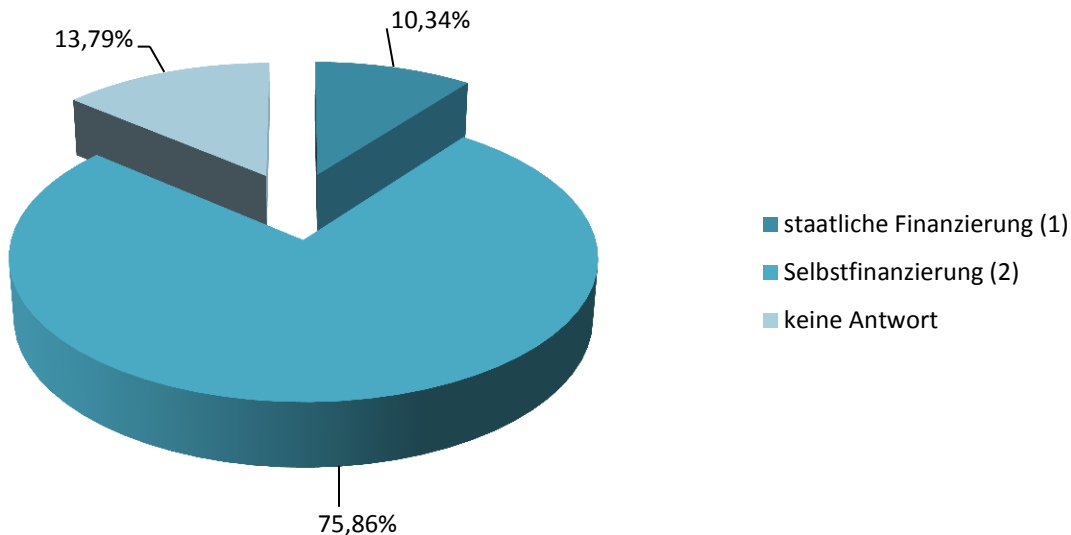
Quelle: DPR-Untersuchungen an der AUB – Frühjahr 2011 (N=29)

1.2. In welcher Form studieren Sie an der AUB?



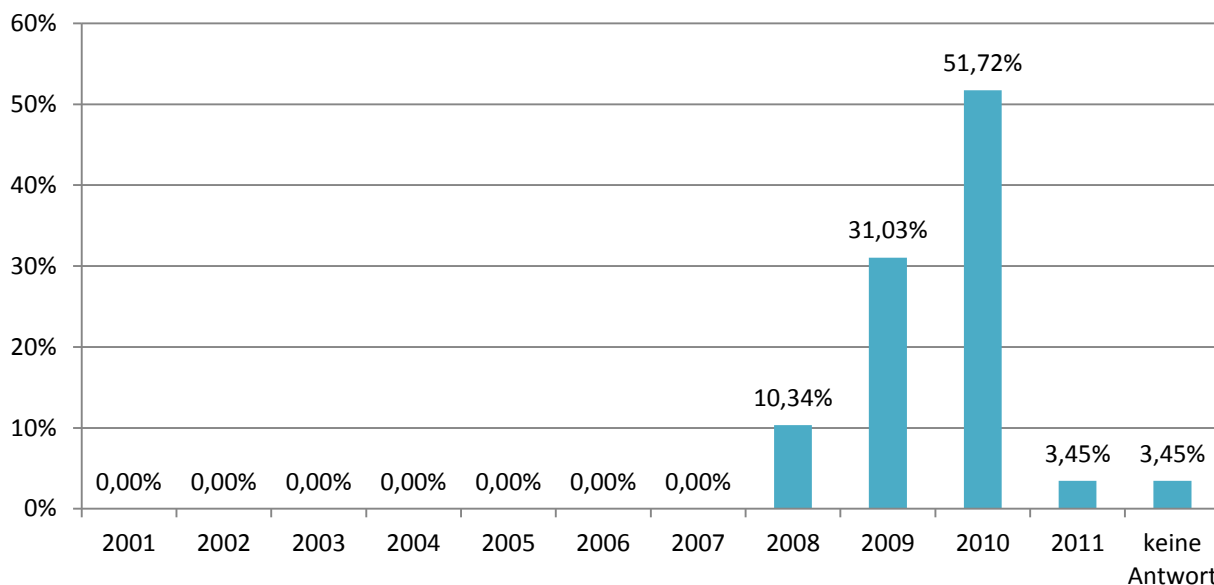
Quelle: DPR-Untersuchungen an der AUB – Frühjahr 2011 (N=29)

1.3. Wie werden Ihre Studien finanziert?



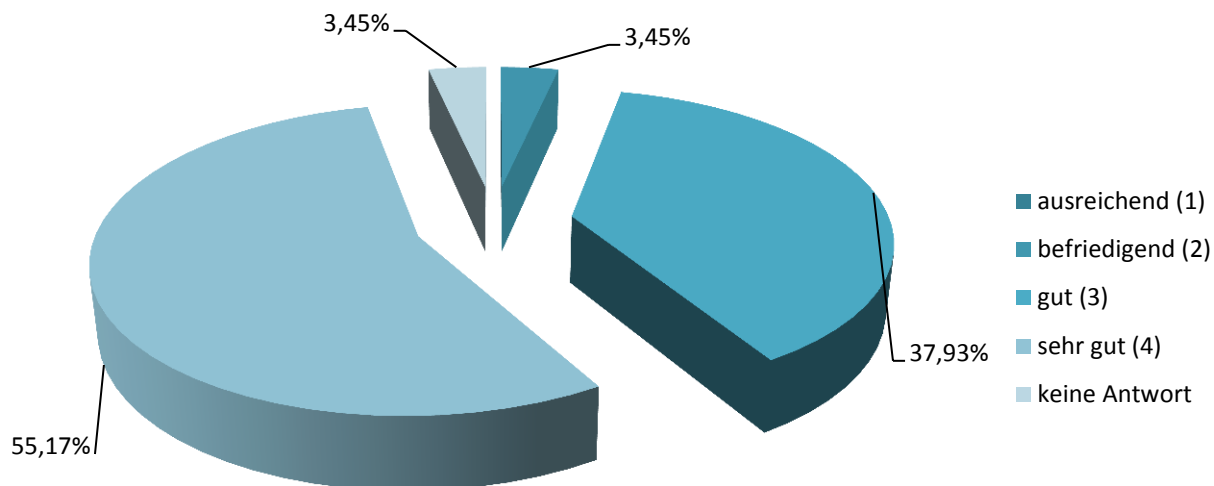
Quelle: DPR-Untersuchungen an der AUB – Frühjahr 2011 (N=29)

1.4. In welchem Jahr haben Sie Ihre AUB-Studien begonnen?



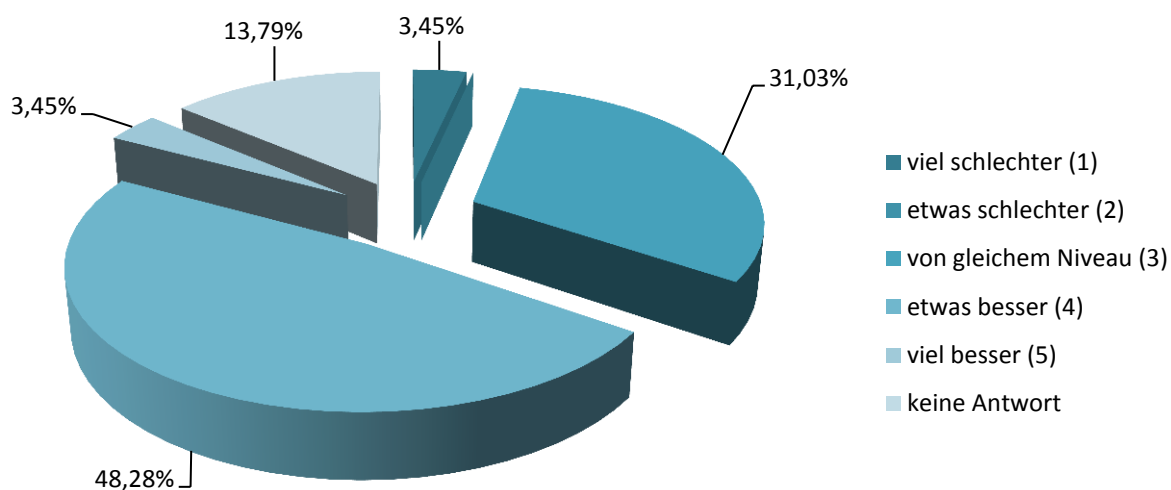
Quelle: DPR-Untersuchungen an der AUB – Frühjahr 2011 (N=29)

1.5. Mit welchen Ergebnissen absolvieren Sie im Allgemeinen Ihre Studien?



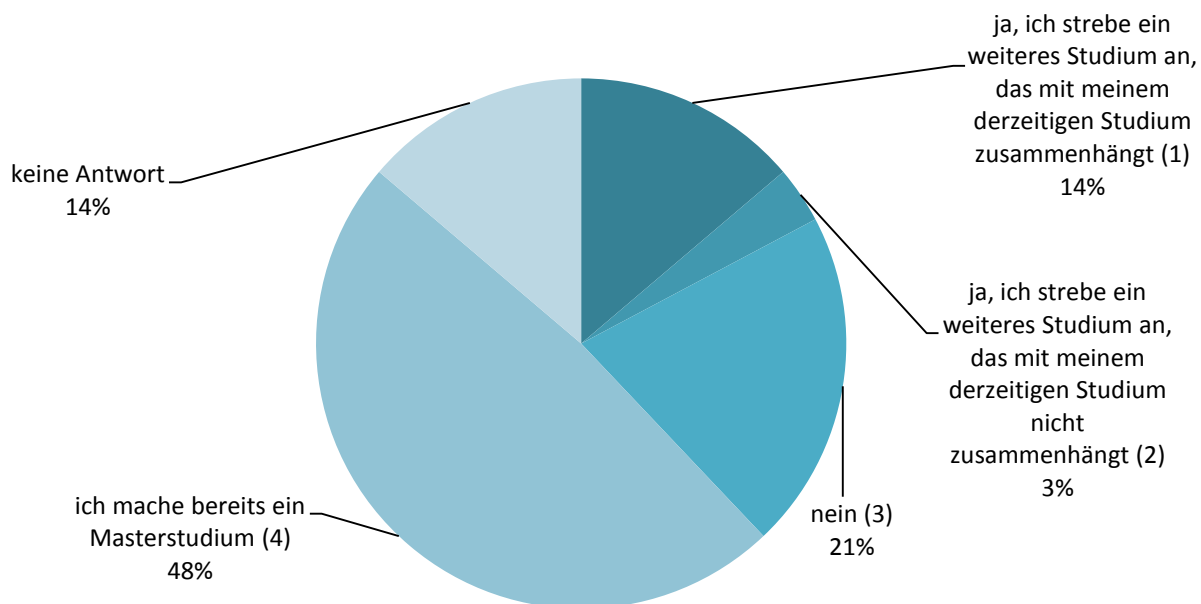
Quelle: DPR-Untersuchungen an der AUB – Frühjahr 2011 (N=29)

1.6. Im Vergleich zu Ihren Kommilitonen ist Ihre Studienleistung an der AUB:



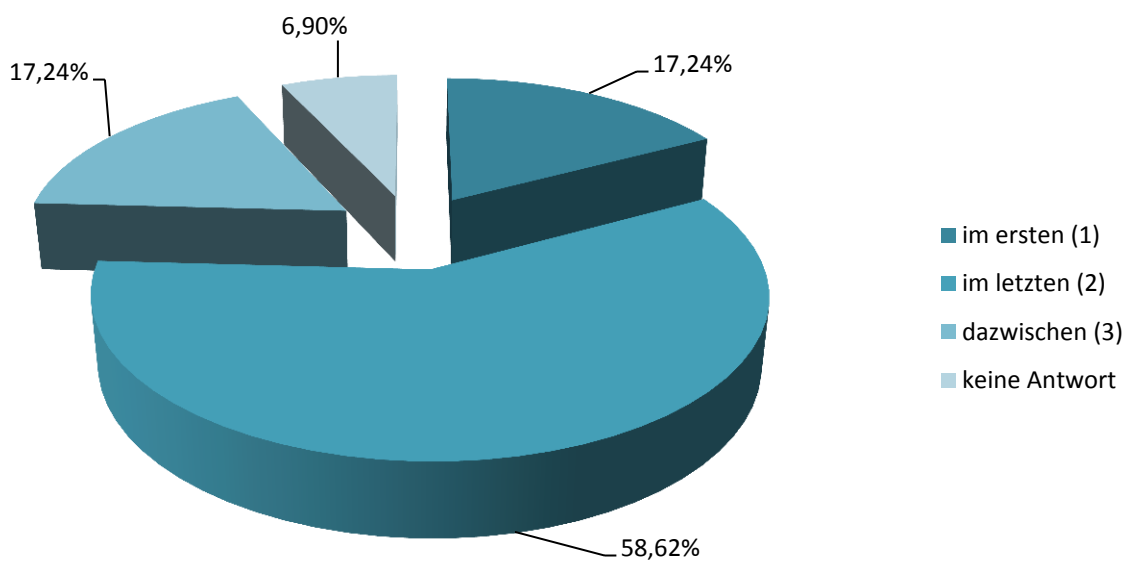
Quelle: DPR-Untersuchungen an der AUB – Frühjahr 2011 (N=29)

1.7. Sterben Sie weitere Hochschulstudien an?



Quelle: DPR-Untersuchungen an der AUB – Frühjahr 2011 (N=29)

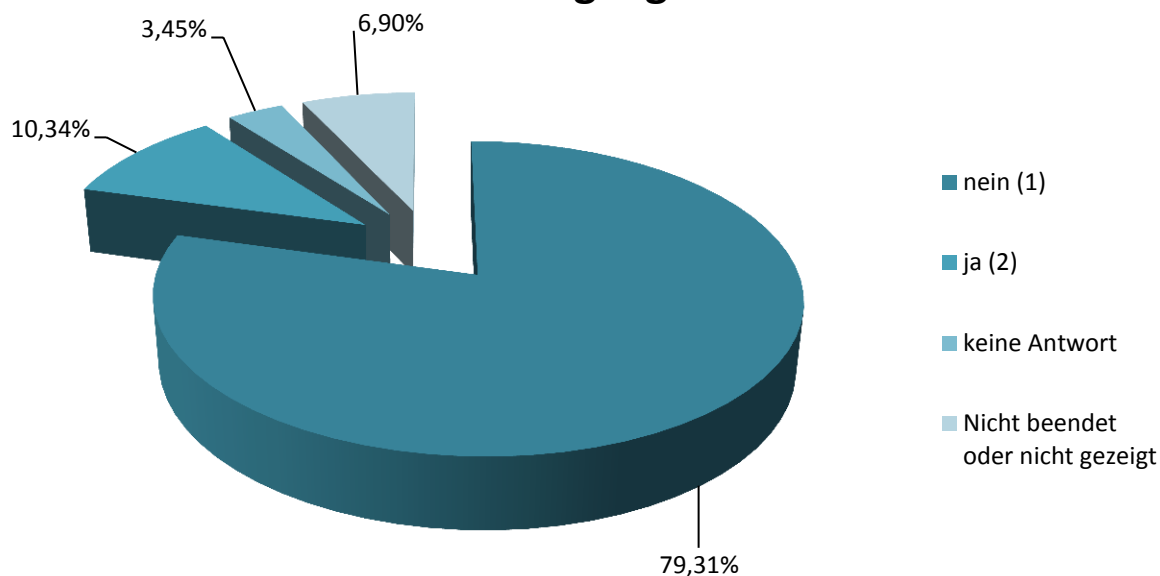
1.8. In welchem Studienjahr befinden Sie sich bei uns?



Quelle: DPR-Untersuchungen an der AUB – Frühjahr 2011 (N=29)

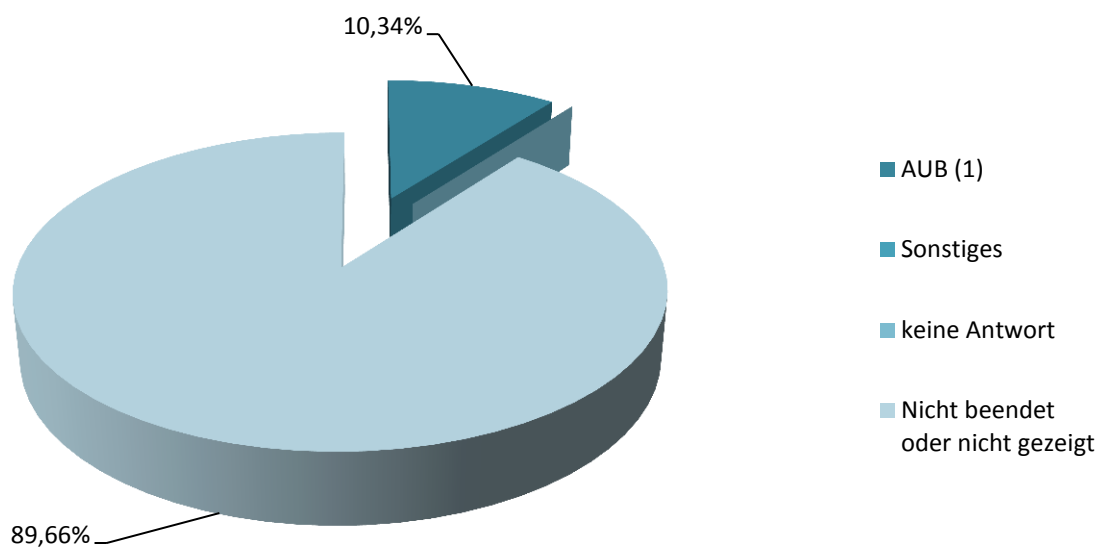
2. WEITERE DATEN ZUR AUSBILDUNG

2.1. Studieren Sie an einem weiteren Studiengang?



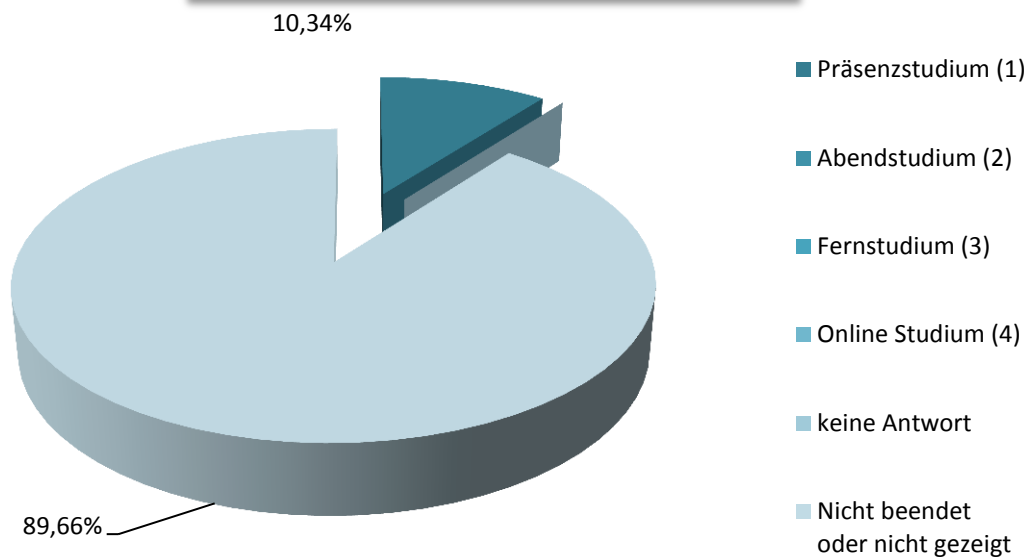
Quelle: DPR-Untersuchungen an der AUB – Frühjahr 2011 (N=29)

2.1.1. An welcher Hochschuleinrichtung studieren Sie noch?



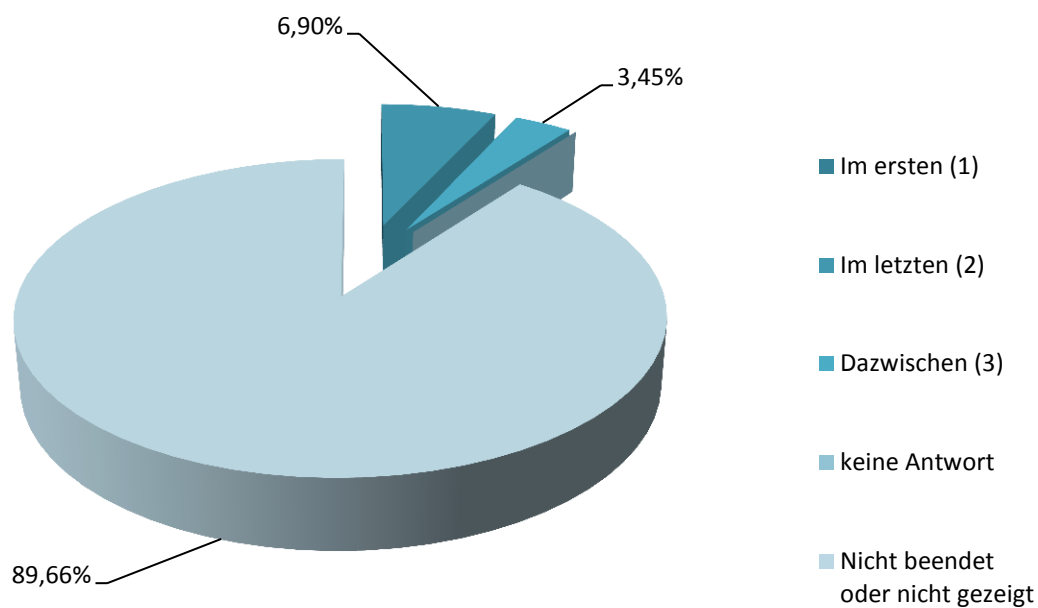
Quelle: DPR-Untersuchungen an der AUB – Frühjahr 2011 (N=29)

2.1.2. Welche Form hat dieses Hochschulsstudium?



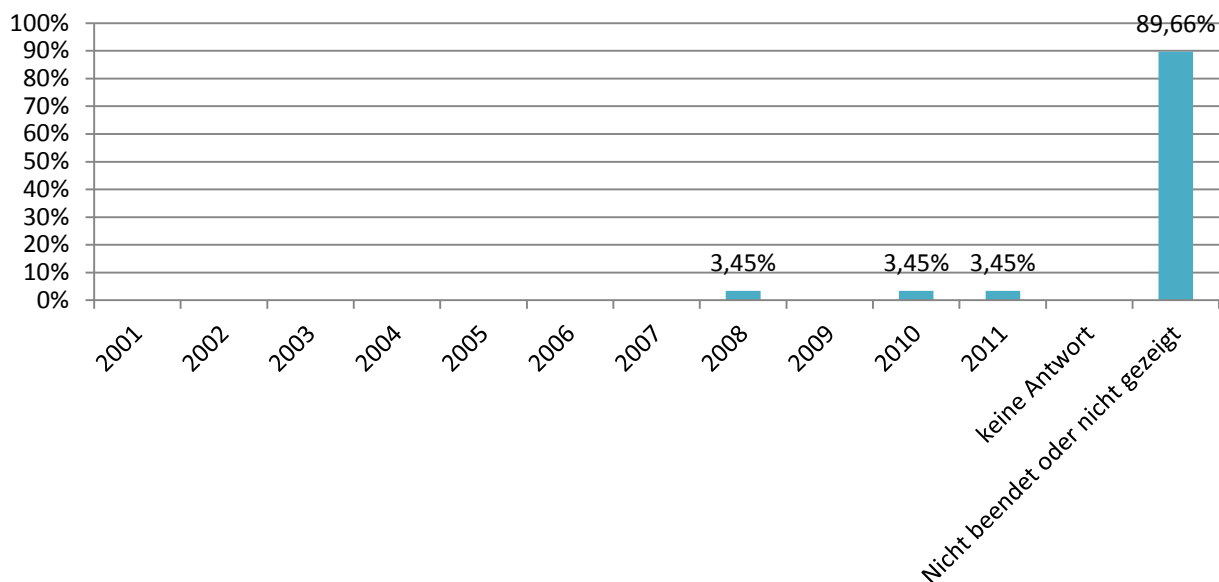
Quelle: DPR-Untersuchungen an der AUB – Frühjahr 2011 (N=29)

2.1.3. In welchem Studienjahr befinden Sie sich?



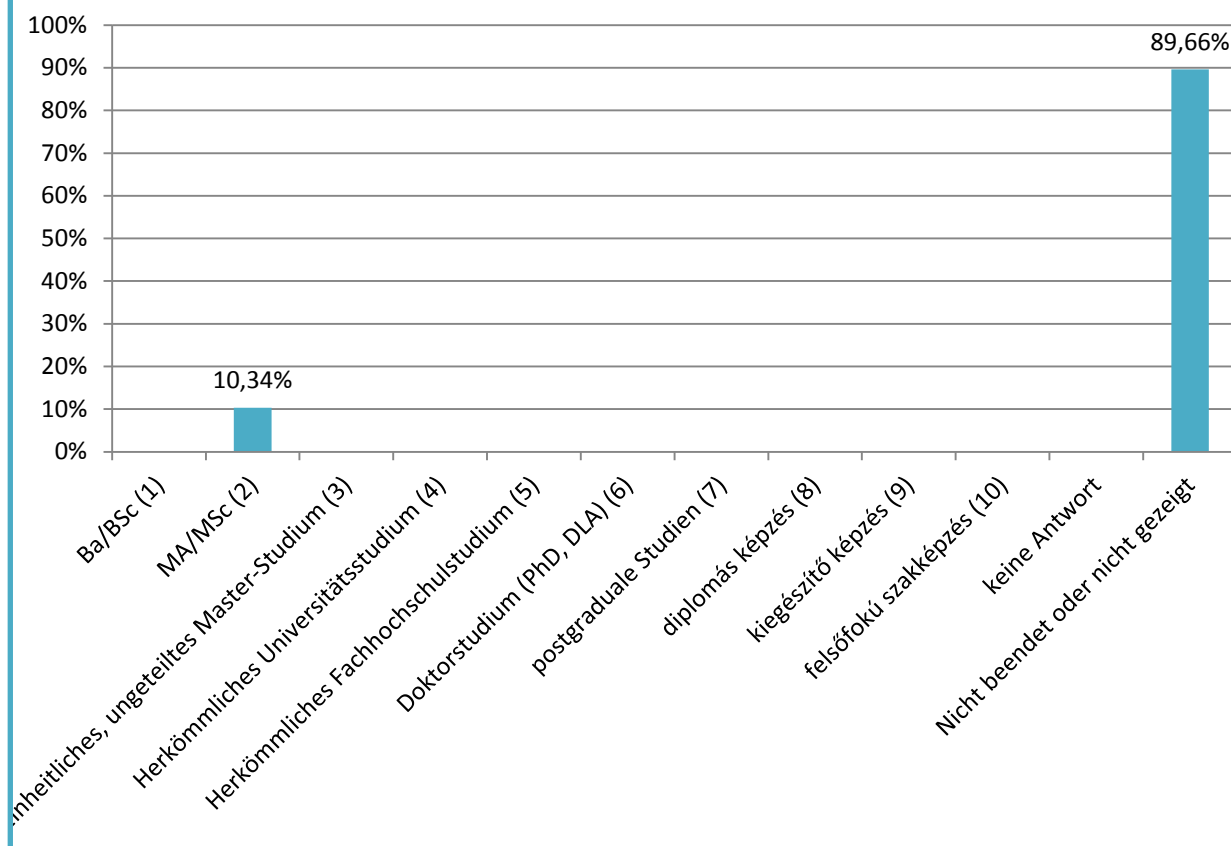
Quelle: DPR-Untersuchungen an der AUB – Frühjahr 2011 (N=29)

2.1.4. In welchem Jahr begannen Sie Ihre Studien in diesem zweiten Studiengang?



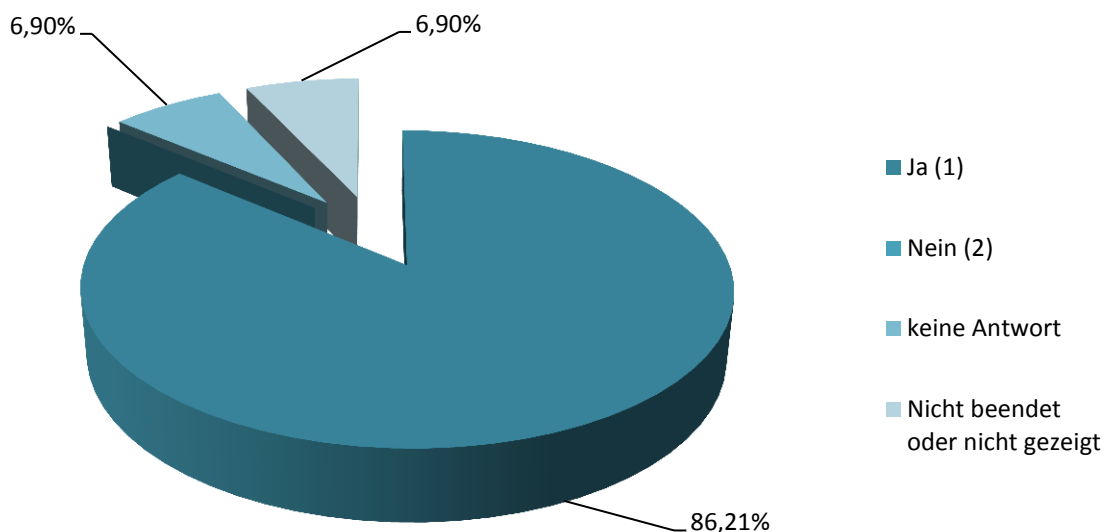
Quelle: DPR-Untersuchungen an der AUB – Frühjahr 2011 (N=29)

2.2.2. Welche Form hat dieses Hochschulsstudium?



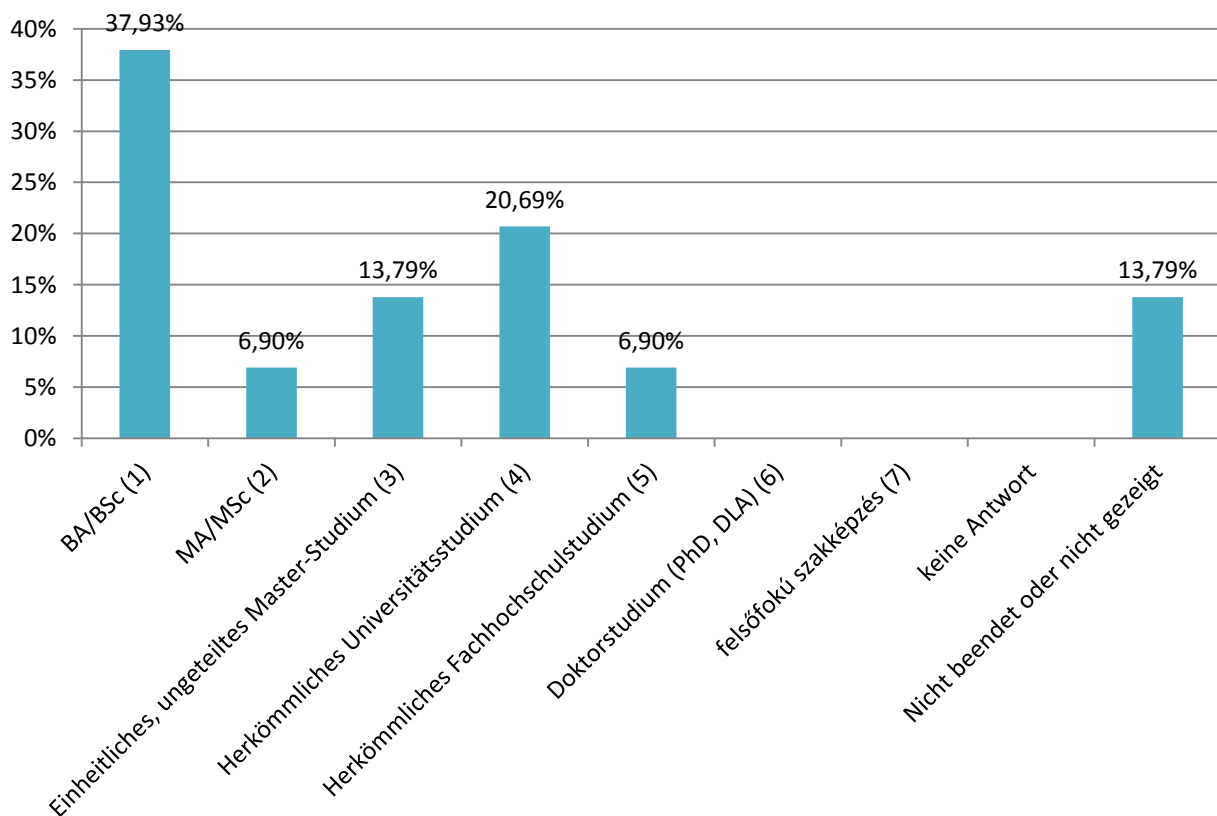
Quelle: DPR-Untersuchungen an der AUB – Frühjahr 2011 (N=29)

2.3. Haben Sie bereits einen Hochschulabschluss?



Quelle: DPR-Untersuchungen an der AUB – Frühjahr 2011 (N=29)

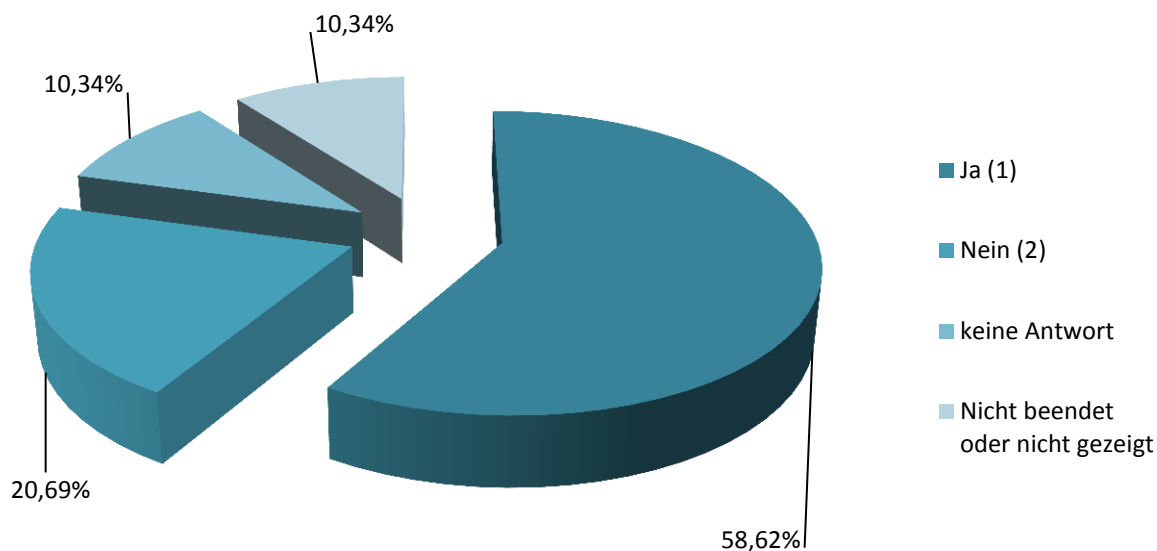
2.3.1. Welche Form hatte dieses Hochschulstudium?



Quelle: DPR-Untersuchungen an der AUB – Frühjahr 2011 (N=29)

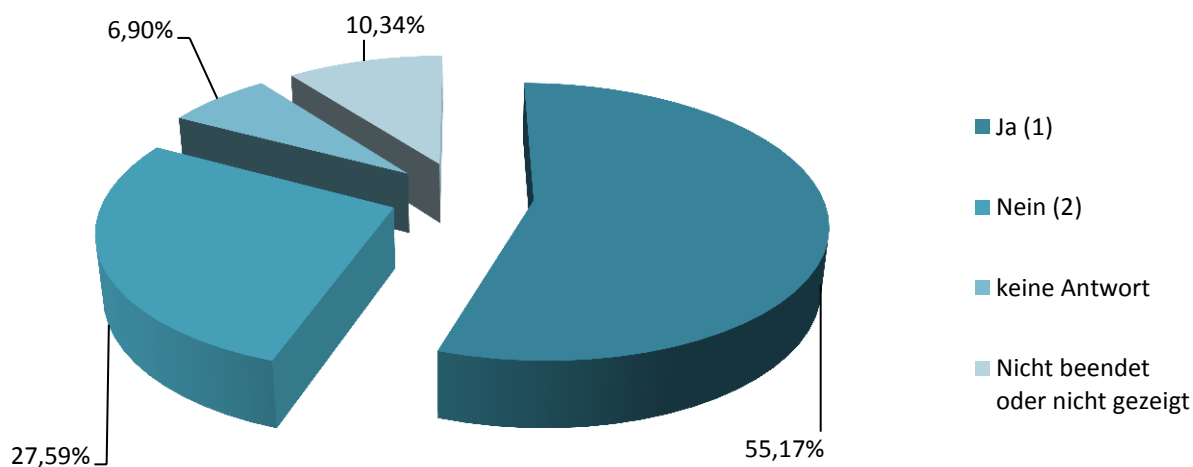
3. AUSLANDSSTUDIEN

3.1. Sprechen Sie weitere Sprachen?



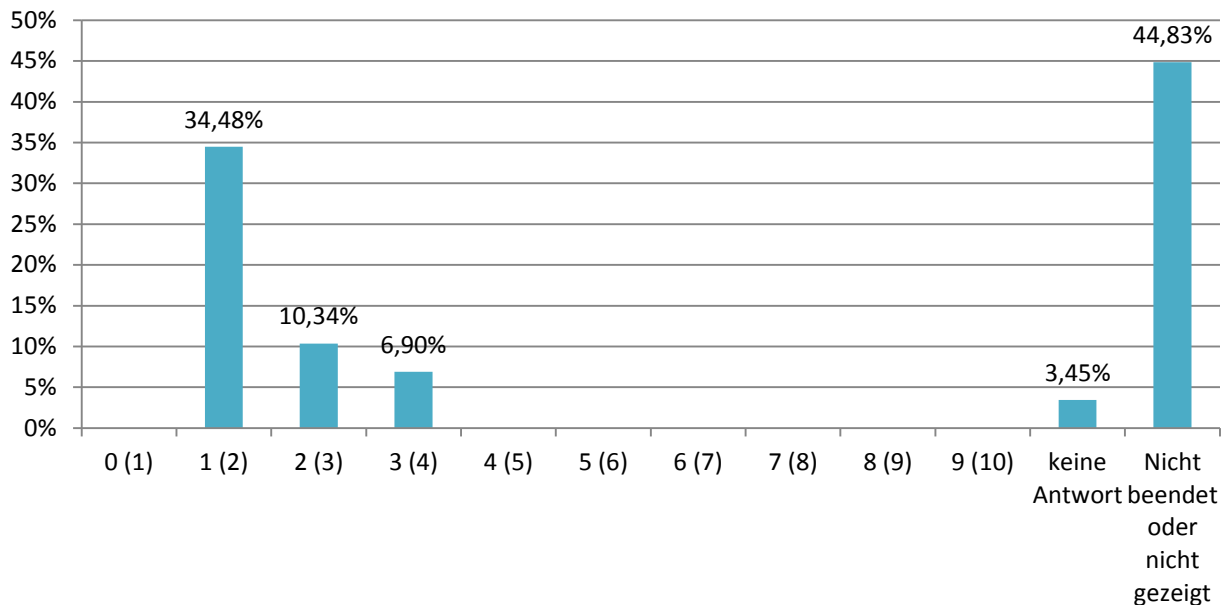
Quelle: DPR-Untersuchungen an der AUB – Frühjahr 2011 (N=29)

3.2. Hatten Sie während Ihrer Studien ein (oder mehrere) Studiensemester im Ausland verbracht?



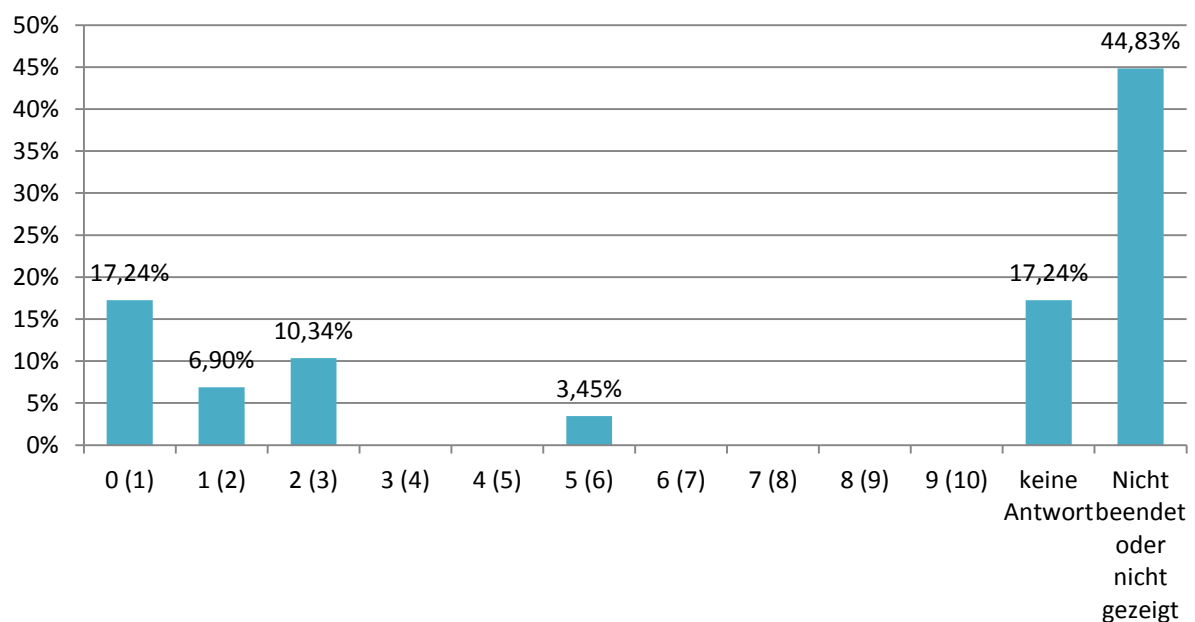
Quelle: DPR-Untersuchungen an der AUB – Frühjahr 2011 (N=29)

3.2.1. Wie viele Male haben Sie mindestens ein Studiensemester im Ausland verbracht?



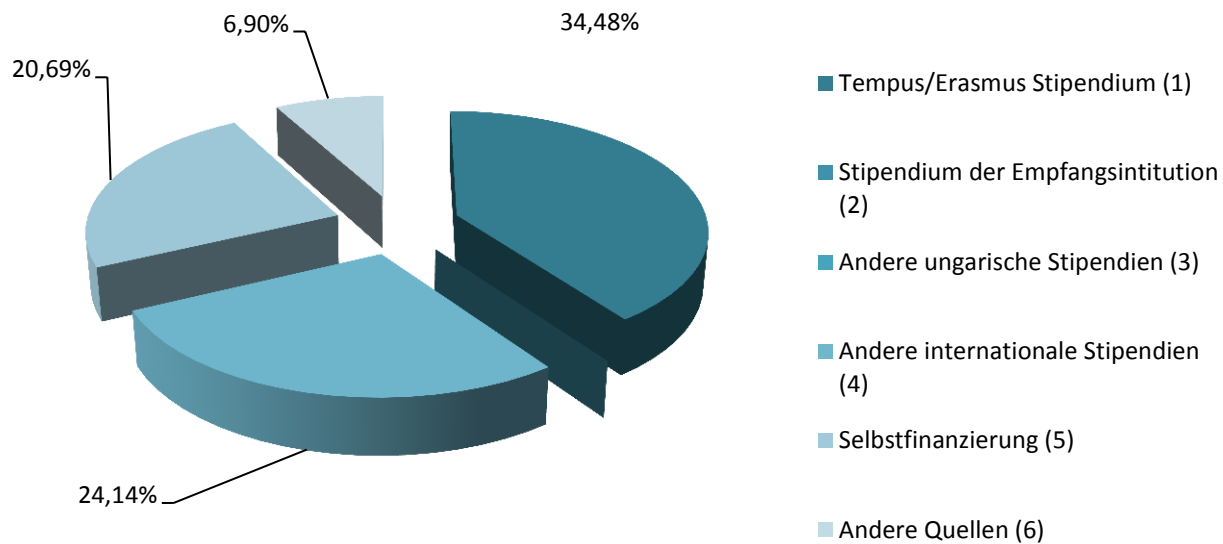
Quelle: DPR-Untersuchungen an der AUB – Frühjahr 2011 (N=29)

3.2.2. Wie viele Male haben Sie weniger als ein Studiensemester im Ausland verbracht?



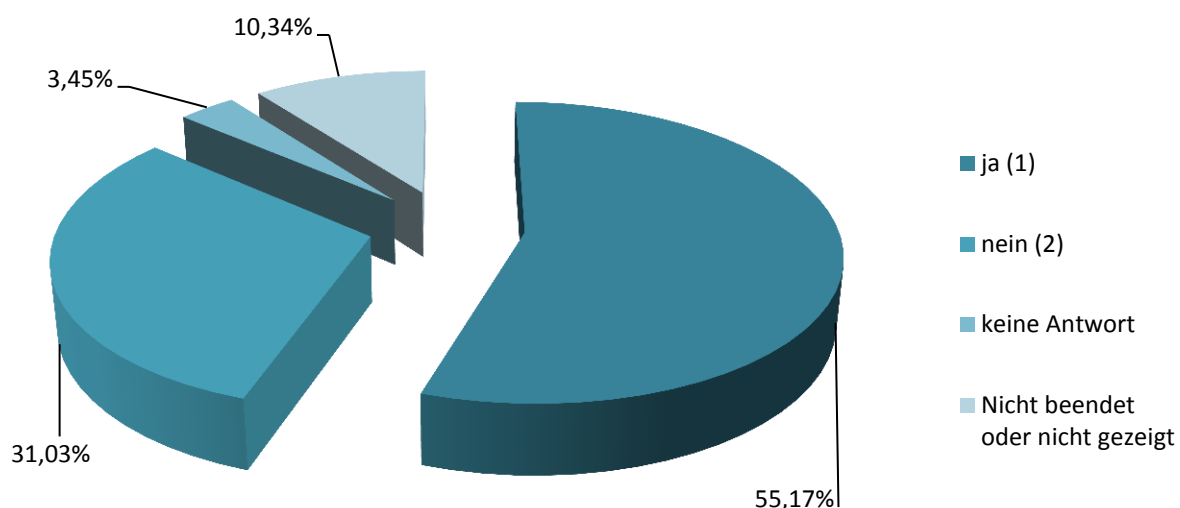
Quelle: DPR-Untersuchungen an der AUB – Frühjahr 2011 (N=29)

3.2.3. Wie wurden Ihre Auslandsstudien finanziert?



Quelle: DPR-Untersuchungen an der AUB – Frühjahr 2011 (N=29)

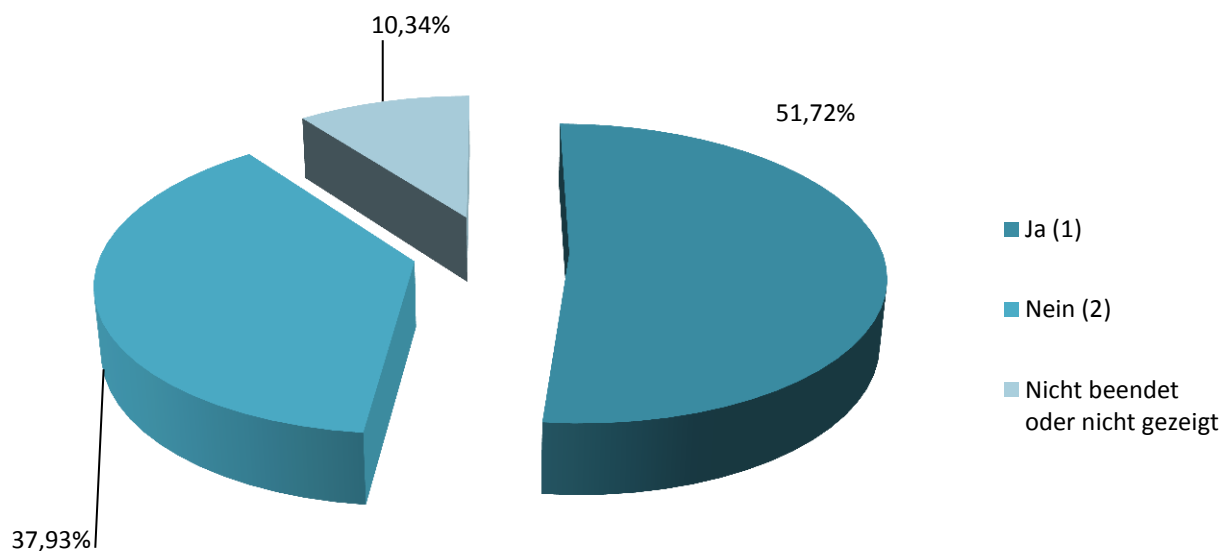
3.3. Haben Sie im Ausland gearbeitet?



Quelle: DPR-Untersuchungen an der AUB – Frühjahr 2011 (N=29)

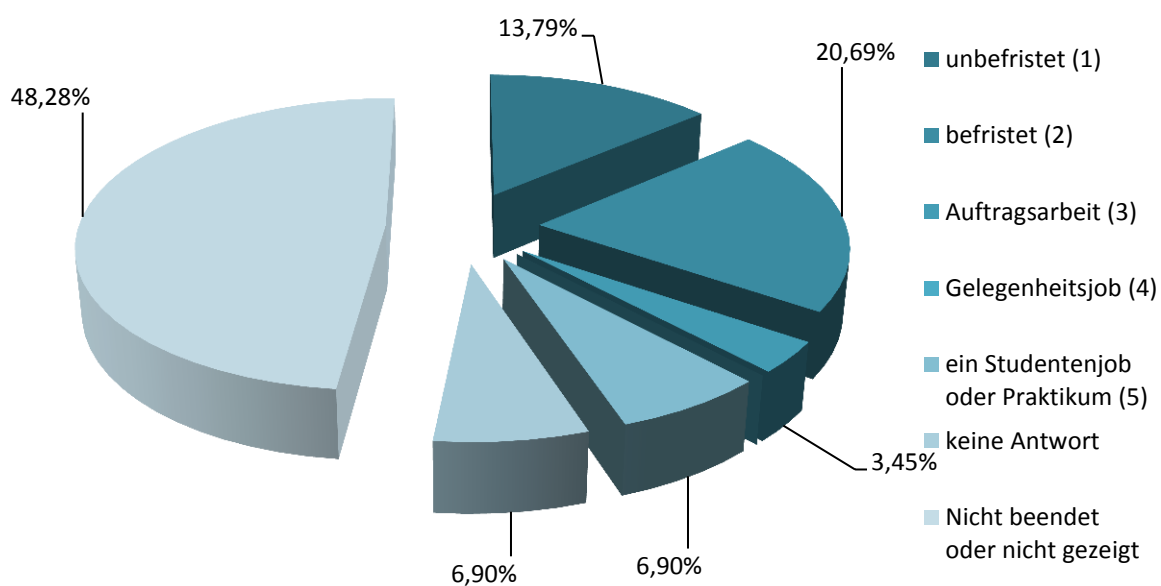
4. ARBEITSVERHÄLTNIS

4.1. Arbeiten Sie momentan?



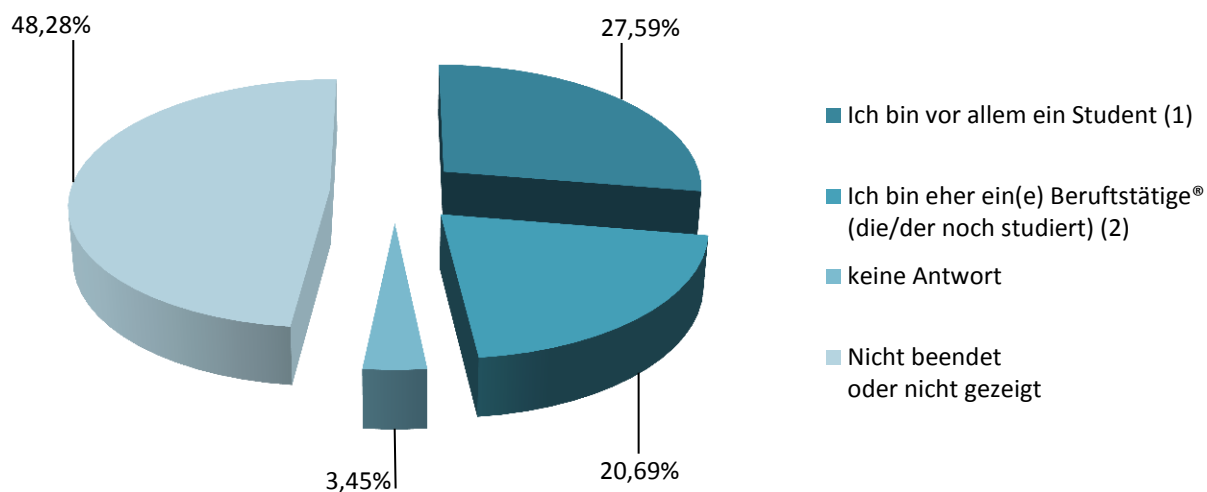
Quelle: DPR-Untersuchungen an der AUB – Frühjahr 2011 (N=29)

4.1.1. Ihr momentanes Arbeitsverhältnis ist:



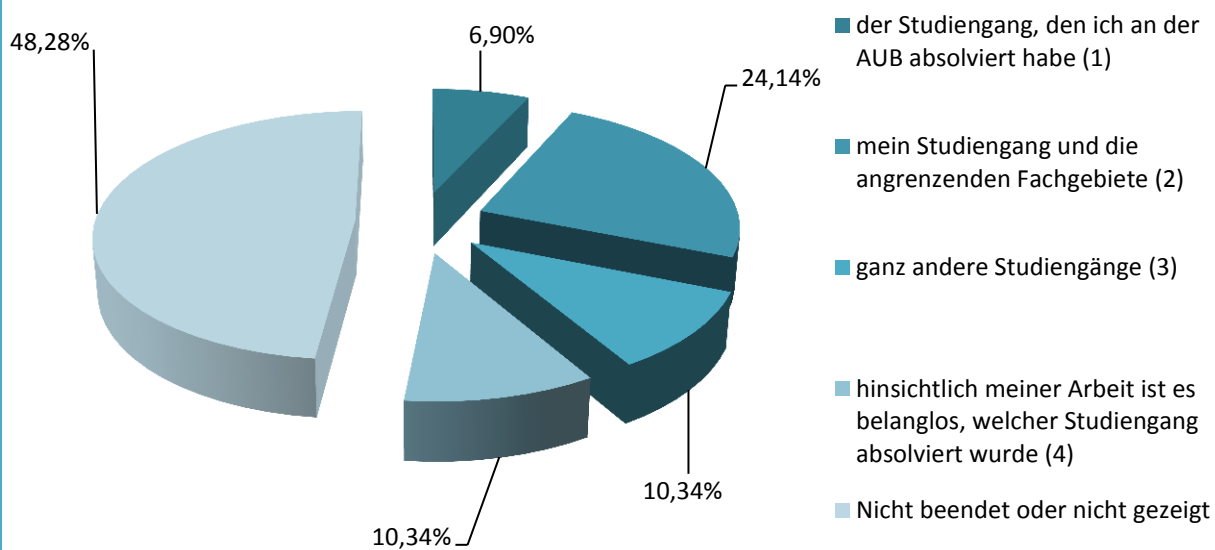
Quelle: DPR-Untersuchungen an der AUB – Frühjahr 2011 (N=29)

4.1.2 Wie betrachten Sie sich eher?



Quelle: DPR-Untersuchungen an der AUB – Frühjahr 2011 (N=29)

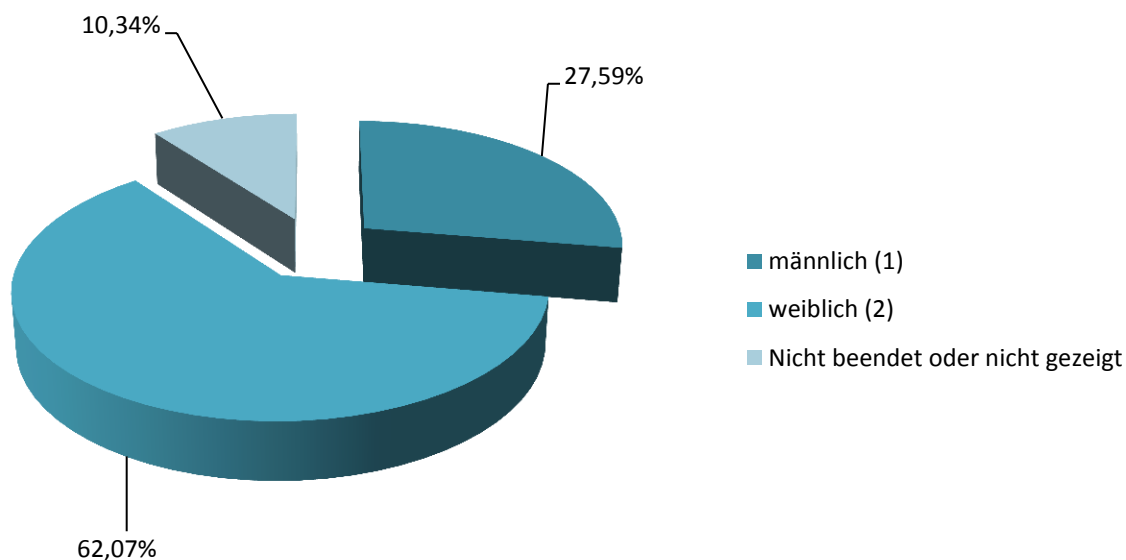
4.1.3. Welche Studiengänge sind mit Ihrer momentanen Arbeit stark verbunden?



Quelle: DPR-Untersuchungen an der AUB – Frühjahr 2011 (N=29)

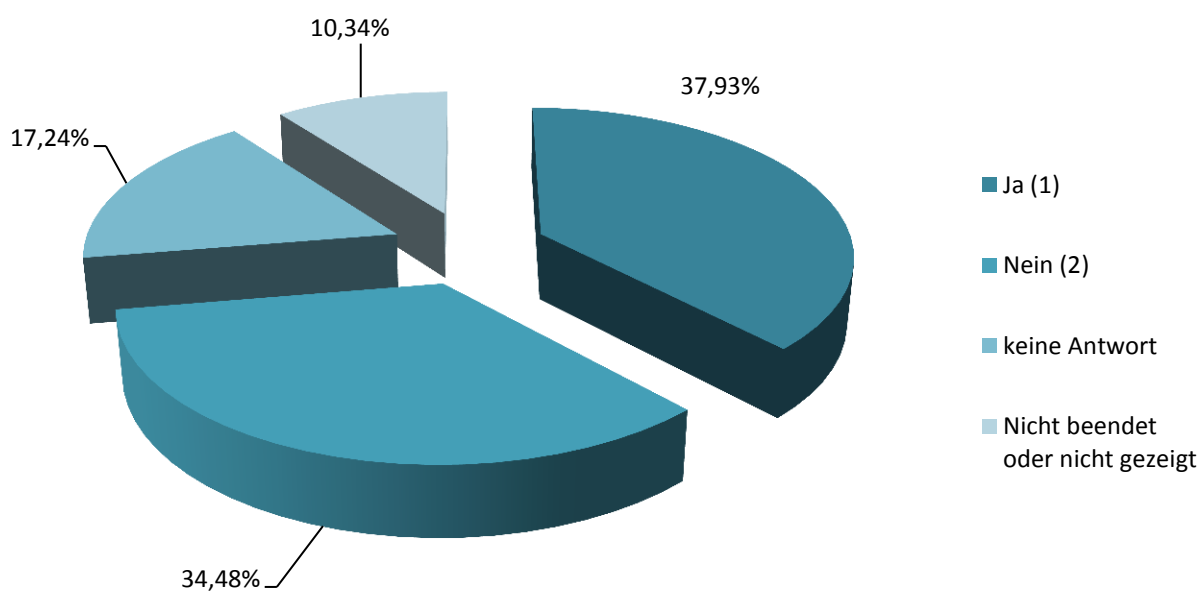
5. SONSTIGE DATEN

5.1 Ihr Geschlecht?



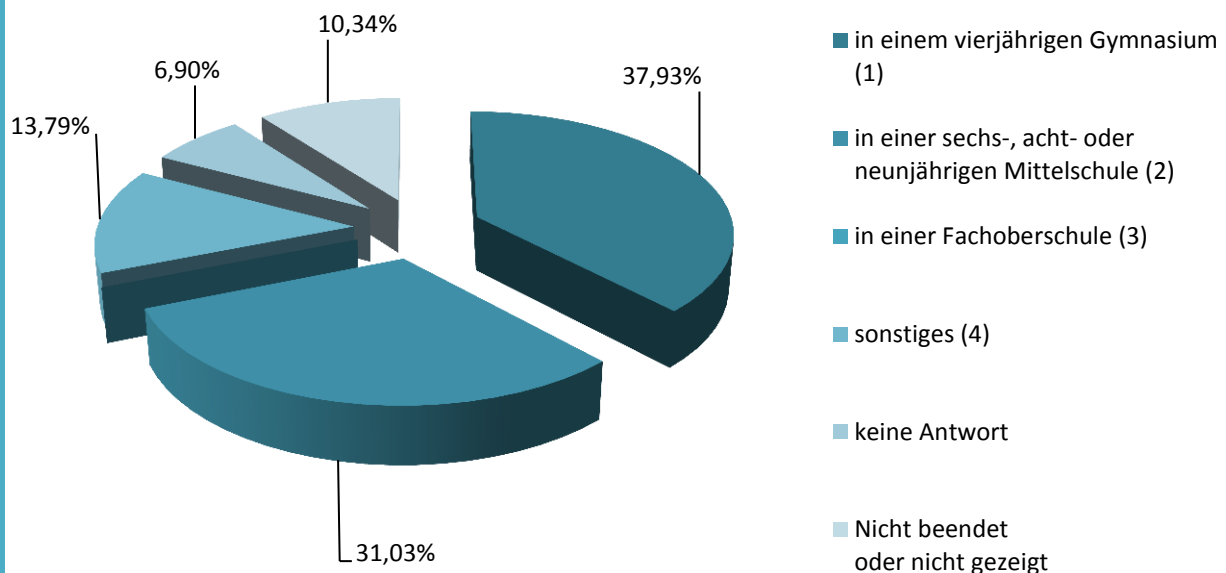
Quelle: DPR-Untersuchungen an der AUB – Frühjahr 2011 (N=29)

5.2. Ist Ihre Ortschaft im Ausland?



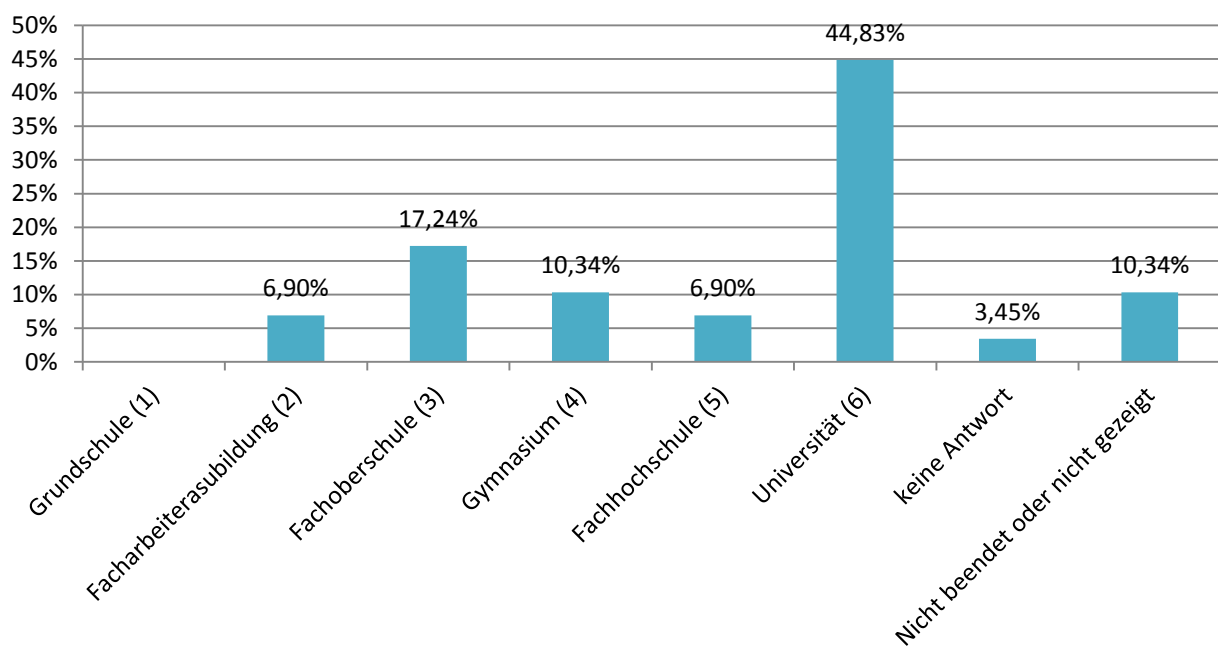
Quelle: DPR-Untersuchungen an der AUB – Frühjahr 2011 (N=29)

5.3. In welcher Mittelschule haben Sie Ihr Abitur erlangt?



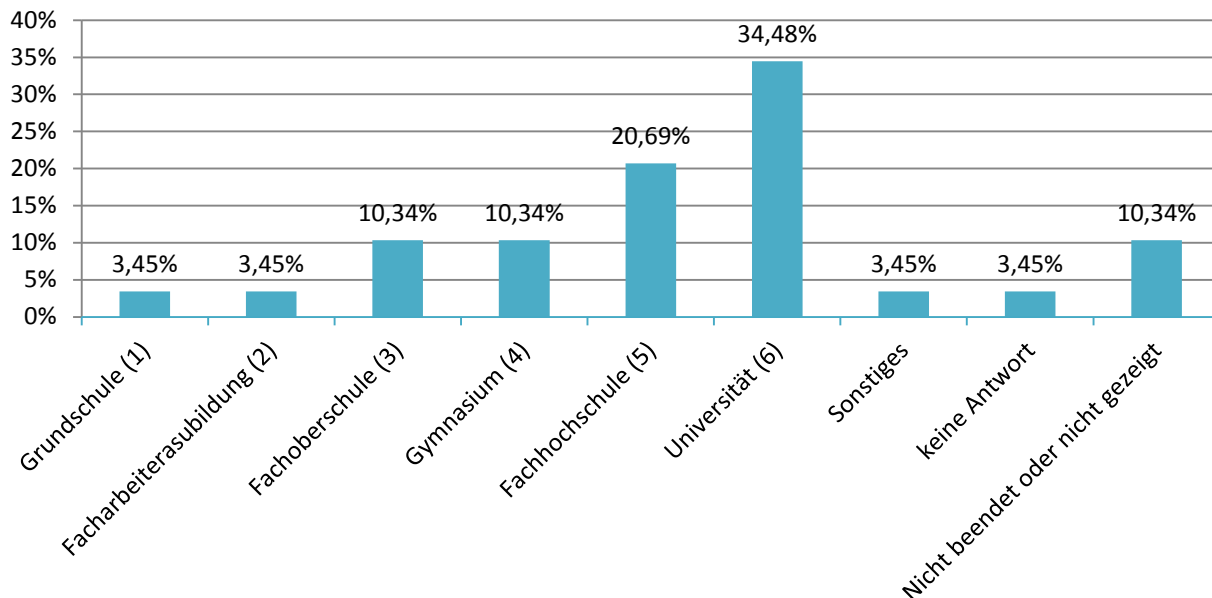
Quelle: DPR-Untersuchungen an der AUB – Frühjahr 2011 (N=29)

5.4. Was war die höchste Ausbildung Ihres Vaters als Sie 14 Jahre alt waren?



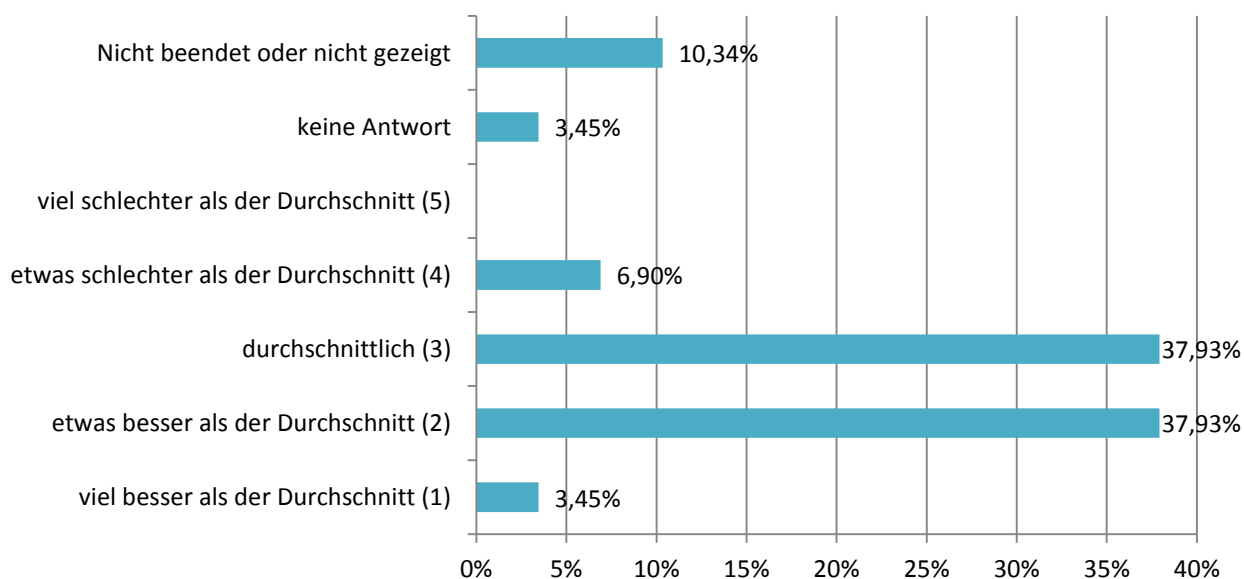
Quelle: DPR-Untersuchungen an der AUB – Frühjahr 2011 (N=29)

5.5. Was war die höchste Ausbildung Ihrer Mutter als Sie 14 Jahre alt waren?



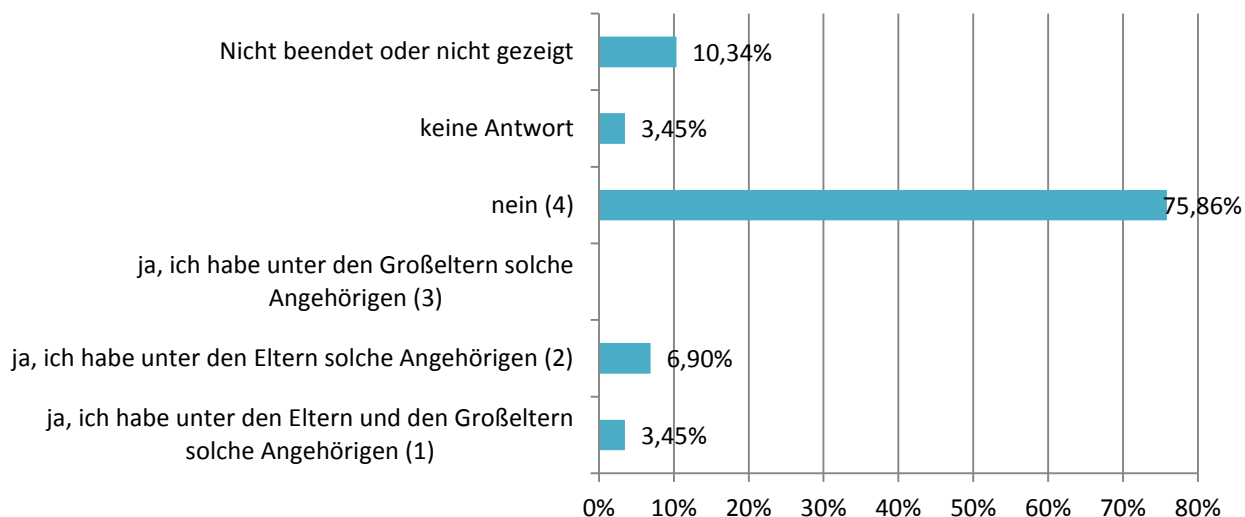
Quelle: DPR-Untersuchungen an der AUB – Frühjahr 2011 (N=29)

5.6. Wie bewerten Sie die finanzielle Situation Ihrer Familie als Sie 14 Jahre alt waren?



Quelle: DPR-Untersuchungen an der AUB – Frühjahr 2011 (N=29)

5.7. Haben Sie Familienangehörige, die dieselbe Fachausbildung haben und auf demselben Fachgebiet arbeiten wie Sie?



Quelle: DPR-Untersuchungen an der AUB – Frühjahr 2011 (N=29)