



DIPLOMÁS PÁLYAKÖVETÉS AZ ANDRÁSSY EGYETEMEN / *DPR UNTERSUCHUNGEN AN DER AUB*

ŐSZ / WINTERSEMESTER 2010

VÉGZETT HALLGATÓK RÖVID TANULMÁNY/
STUDIE ÜBER DIE ABSOLVENTEN

ANDRÁSSY GYULA BUDAPESTI NÉMET NYELVŰ EGYETEM
KONZORCIUMI DPR KUTATÓCSOPORTJA

KÉSZÜLT A
„PEGAZUS” DIPLOMÁS PÁLYAKÖVETŐ KUTATÁSOK
TÁMOP 4.1.1 PÁLYÁZAT KERETÉN BELÜL

ÖSSZEÁLLÍTOTTA / ERSTELLT VON: **WÜNSCH FERENC**

BUDAPEST
2011. MÁJUS



ANDRÁSSY
UNIVERSITÄT
BUDAPEST

INHALTSVERZEICHNIS

ÜBER DIE UNTERSUCHUNGSMETHODE -----	3
1. GRUNDDATEN -----	5
2. SOZIOLOGISCHE UNTERSUCHUNG -----	10
3. UNTERSUCHUNG DER ARBEITSVERHÄLTNISSE -----	13
4. BEZIEHUNG ZUR AUB -----	21

ÜBER DIE UNTERSUCHUNGSMETHODE

Die Online Befragungen wurden im Zeitraum zw. Januar und März 2011 im Rahmen des „PEGASUS – Verfolgung der Laufbahndaten von Absolventen“ Förderprojektes, unter den Jahrgängen 2007, 2008 und 2009 von dem DPR-Team (DPR= System zur Verfolgung der Laufbahndaten von Absolventen) der AUB durchgeführt.

Die Aufnahme der Daten geschah in drei Phasen:

(1) In der ersten Phase haben wir unsere eigenen Datenbanken daraufhin untersucht, wie viele ehemalige Studenten wir aus den drei genannten Jahrgängen erreichen können, bzw. versuchten die Daten dieser Datenbanken zu aktualisieren, damit möglichst Viele in die Untersuchungen mit einbezogen werden können. Mitte Januar verschickten wir die ersten E-Mails, in denen wir die Absolventen auf die Online erreichbaren Fragebögen aufmerksam machten und sie baten, diese möglichst bis Ende Februar auszufüllen. Auch auf der Webseite der AUB bzw. auf Plakaten haben wir Informationen über den Sinn und Ziel der Befragungen veröffentlicht, damit die Interessenten sich darüber informieren können.

(2) Als nächster Schritt verschickten wir sogenannte Memos an unsere Absolventen und baten Sie erneut, bis zum 15. März unsere Online Fragebögen auszufüllen, damit die Repräsentativität unserer Meinungsforschung gewährleistet werden kann. Um die Ergebnisse als repräsentativ bezeichnen zu können, haben wir auch eine sog. Populationsmatrix entwickelt, um durch Gewichtung die Unter- und Überrepräsentation vermeiden zu können und ein halbwegs aussagekräftiges Ergebnis zu erhalten.

(3) Zw. dem 15. und dem 31. Mai haben studentische Hilfskräfte noch telefonische Umfragen gestartet, um zusätzliche Daten von unterrepräsentierten Populationsschichten zu erhalten, so erreichte die endgültige Anzahl der Befragten 31. Die Umfrageergebnisse erhielten wir aus dem Online Forschungsprogramm als SPSS-Datei (SPSS ist eine Software für statistische Auswertungen), die jedoch vorerst nur die Rohdaten enthielt, diese mussten noch gewichtet und ausgewertet werden.

Hierbei muss bemerkt werden, dass trotz aller Vorsichtsmaßnahmen diese Daten nur bedingt als repräsentativ betrachtet werden können, denn im Falle von Fakultäten, wo die Größe der Ausgangspopulation sowieso schon sehr gering ist, kann man auch durch Gewichtung keine allzu aussagekräftigen Daten erschaffen.

MITGLIEDER DES DPR-TEAMS AN DER AUB:

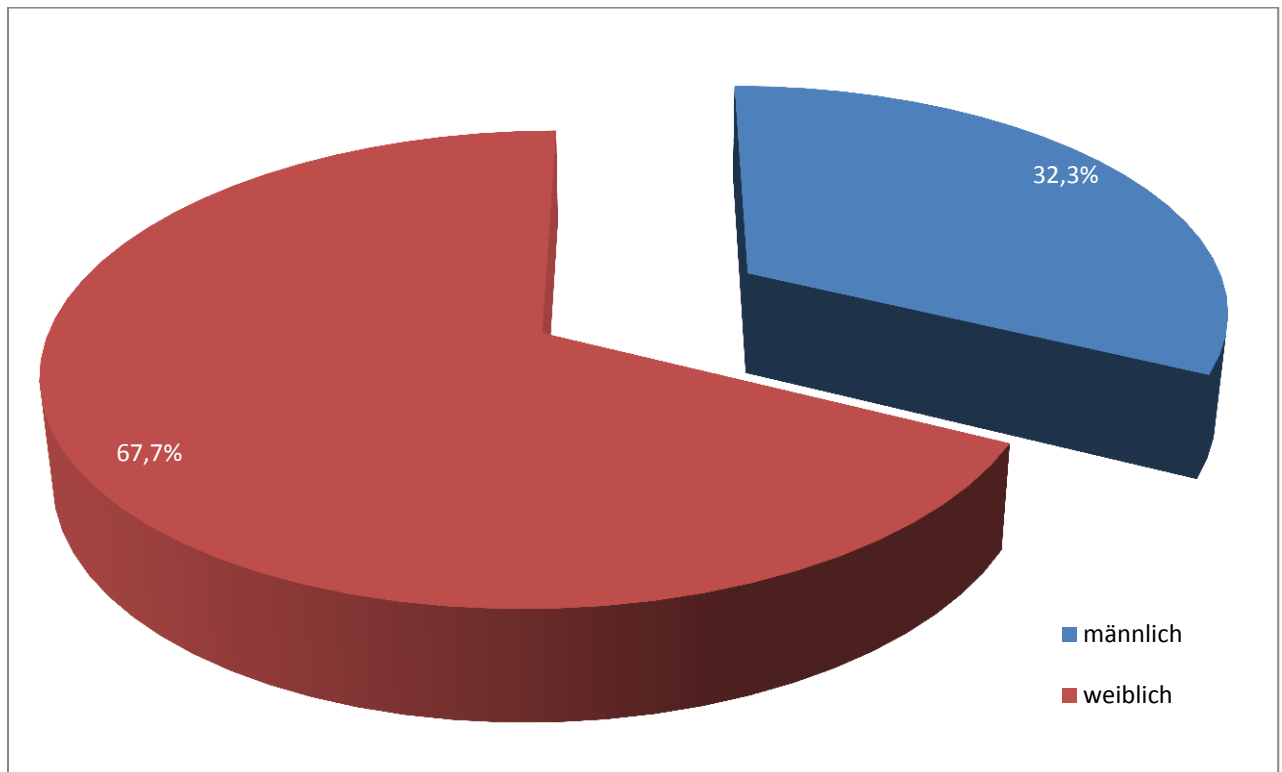
**WÜNSCH, FERENC (FORSCHUNGSLEITER); AGÓCS, JÚLIA (FORSCHUNGSASSISTENTIN);
LÉNÁRT, ORSOLYA; MIKLÓS, HAJNAL (STUDENTISCHE HILFSKRÄFTE)**

1. Tabelle: Die Verteilung der Ausgangs- und Untersuchungspopulation aus den 3 Jahrgängen in 4 Dimensionen.

		Ausgangspopulation		Untersuchungspopulation	
		Anzahl	Prozentsatz	Anzahl	Prozentsatz
Abschlussjahr	2007	60	52,6	16	38,8
	2008	28	24,6	14	35,3
	2009	26	22,8	10	25,9
Geschlecht	1 männlich	39	34,21	14	35,9
	2 weiblich	75	65,79	26	64,1
Studiengang	1 LL.M.	40	35,1	15	38,8
	2 MEIV	0	0	0	0
	3 IB	30	26,3	12	28,9
	4 IEB	29	25,4	10	24,6
	5 MES	15	13,2	3	7,7
	6 MEG	0	0	0	0
Studienart	1 Präsenzstudium	114	100	40	100
Insgesamt		114	100,0	40	100,0

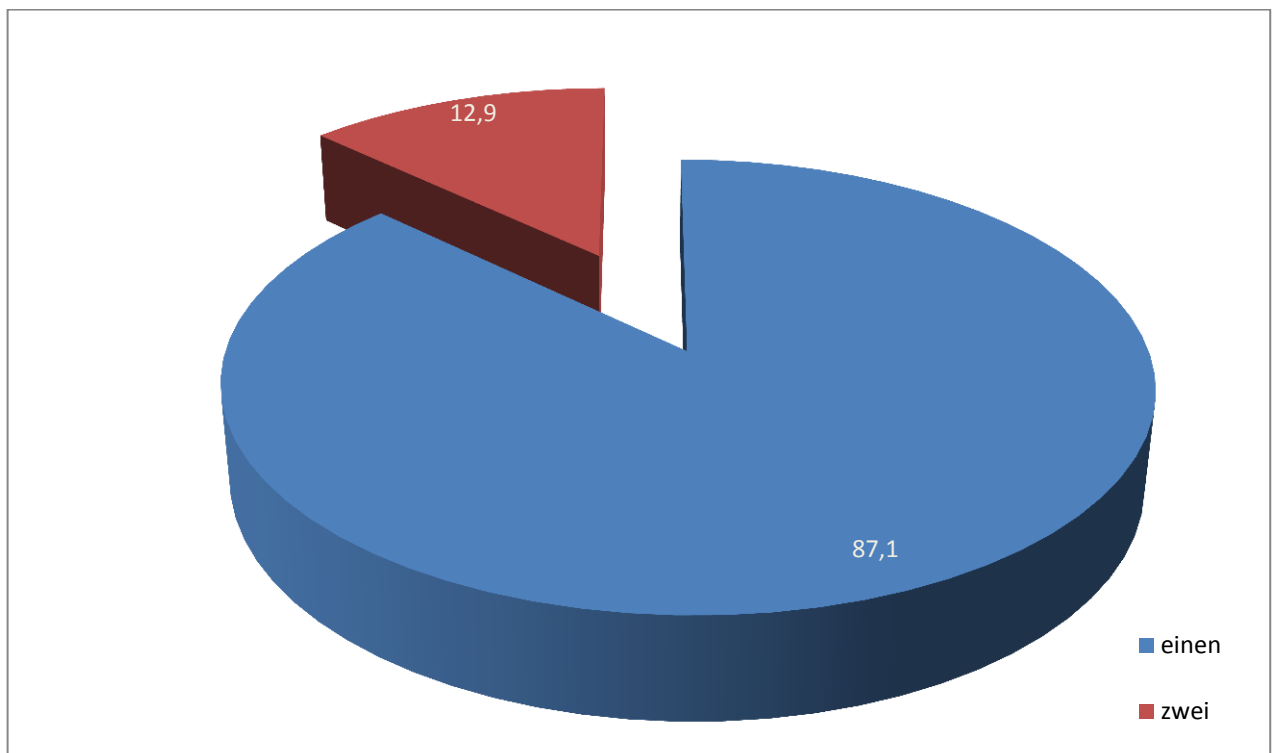
1. GRUNDDATEN

1.1. Abbildung: Die geschlechtliche Verteilung der UP (=Untersuchungspopulation) (%)



Quelle: DPR-Untersuchungen an der AUB – WiSe 2010 (N=31)

1.2. Abbildung: Anzahl der absolvierten Studiengänge



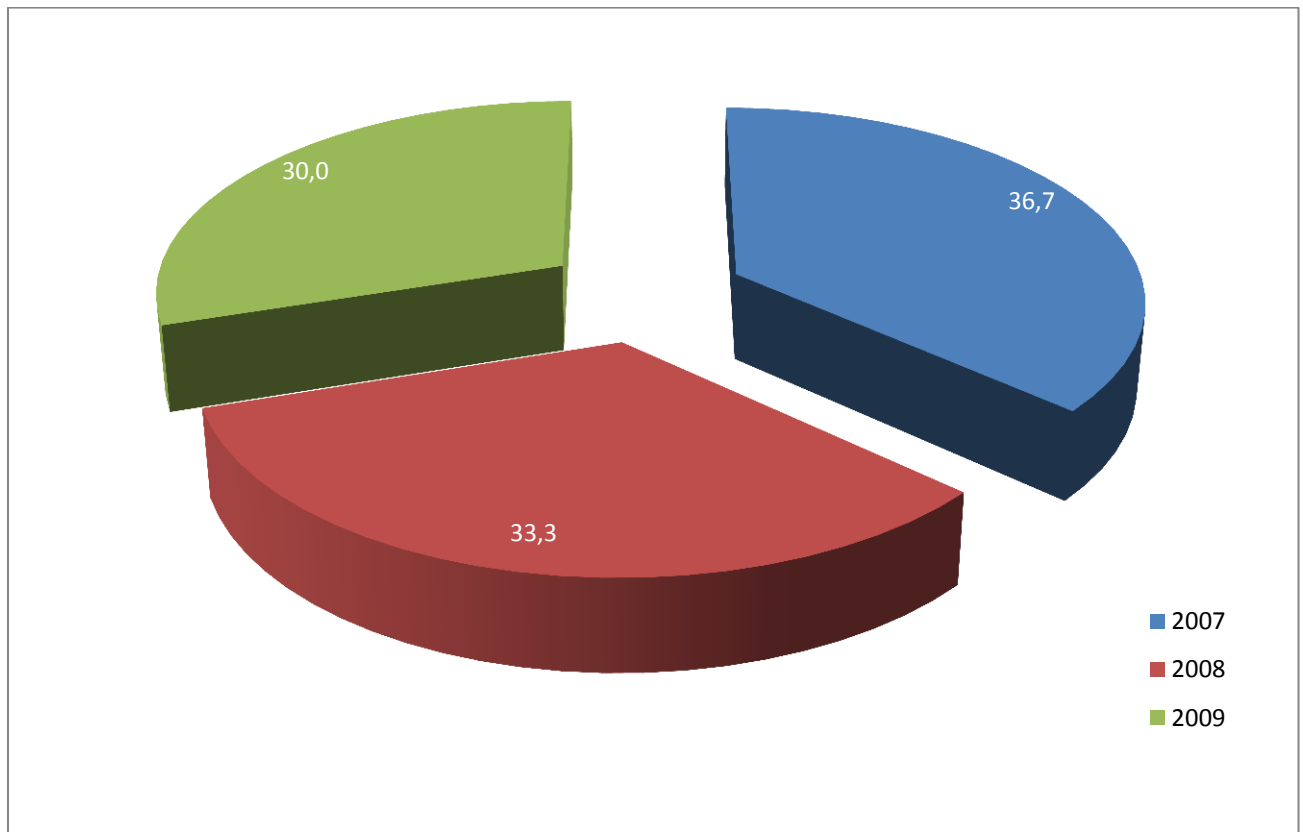
Quelle: DPR-Untersuchungen an der AUB – WiSe 2010 (N=31)

1.3. Abbildung: Die Verteilung der UP anhand des Studienganges (%)



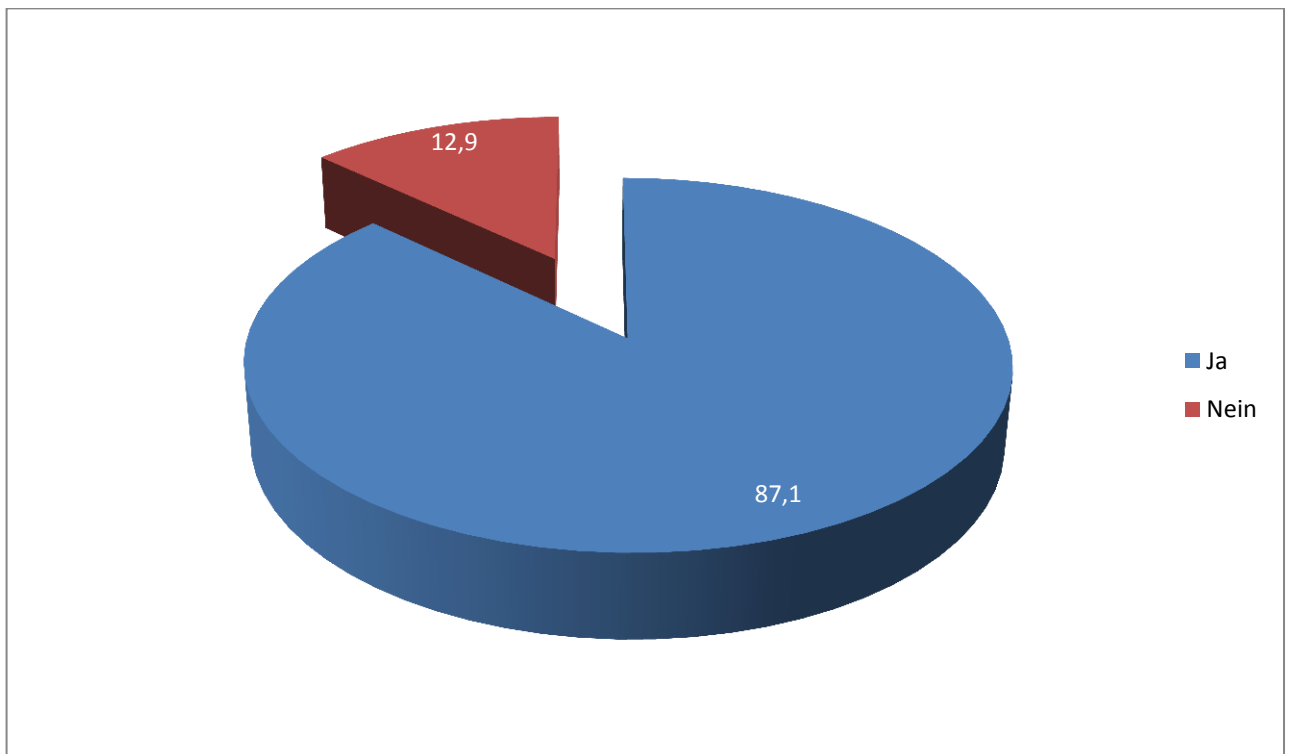
Quelle: DPR-Untersuchungen an der AUB – WiSe 2010 (N=31)

1.4. Abbildung: Verteilung der UP anhand des Abschlussjahres (%)



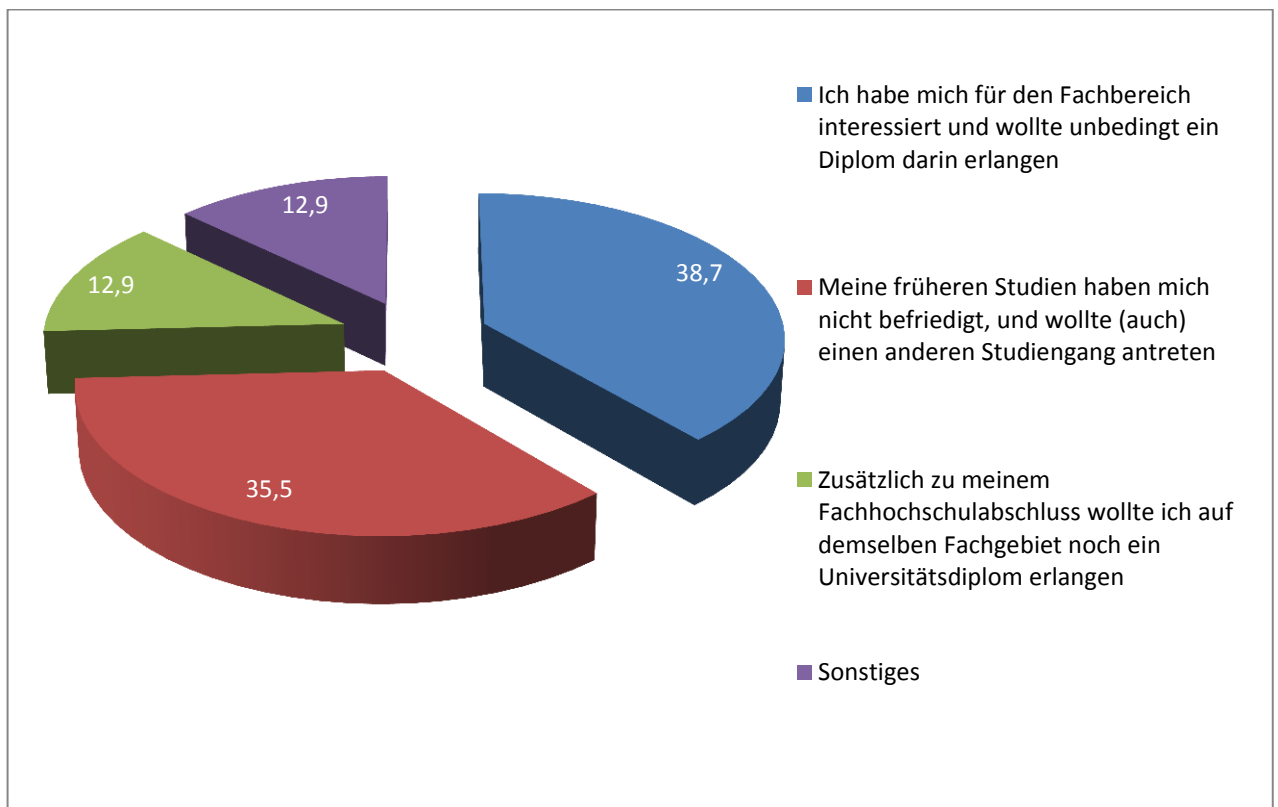
Quelle: DPR-Untersuchungen an der AUB – WiSe 2010 (N=31)

1.5. Gelang es Ihnen, innerhalb des für das Studium vorgesehenen Zeitraums den Studiengang zu absolvieren? (%)



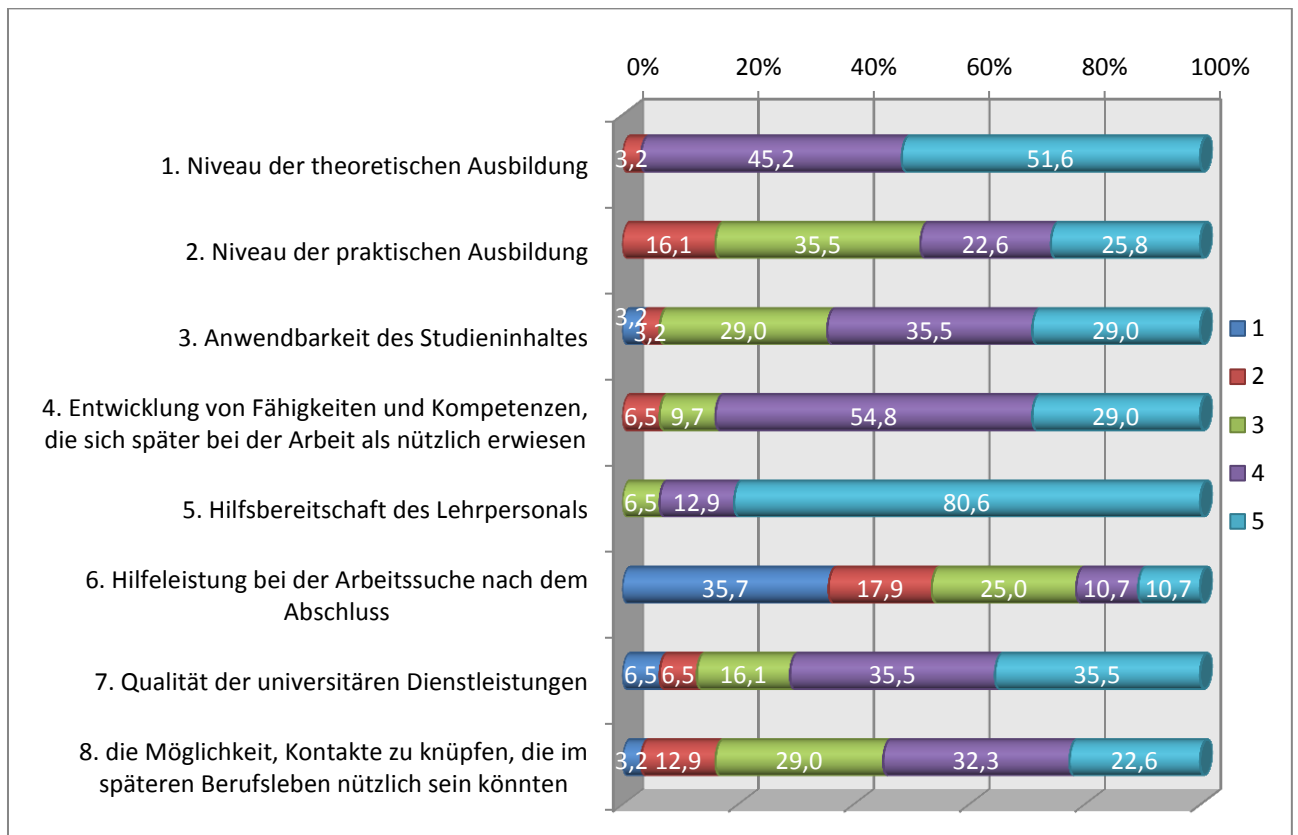
Quelle: DPR-Untersuchungen an der AUB – WiSe 2010 (N=31)

1.6. Was hat Sie am meisten motiviert, Ihren Studiengang an der AUB anzutreten? (%)



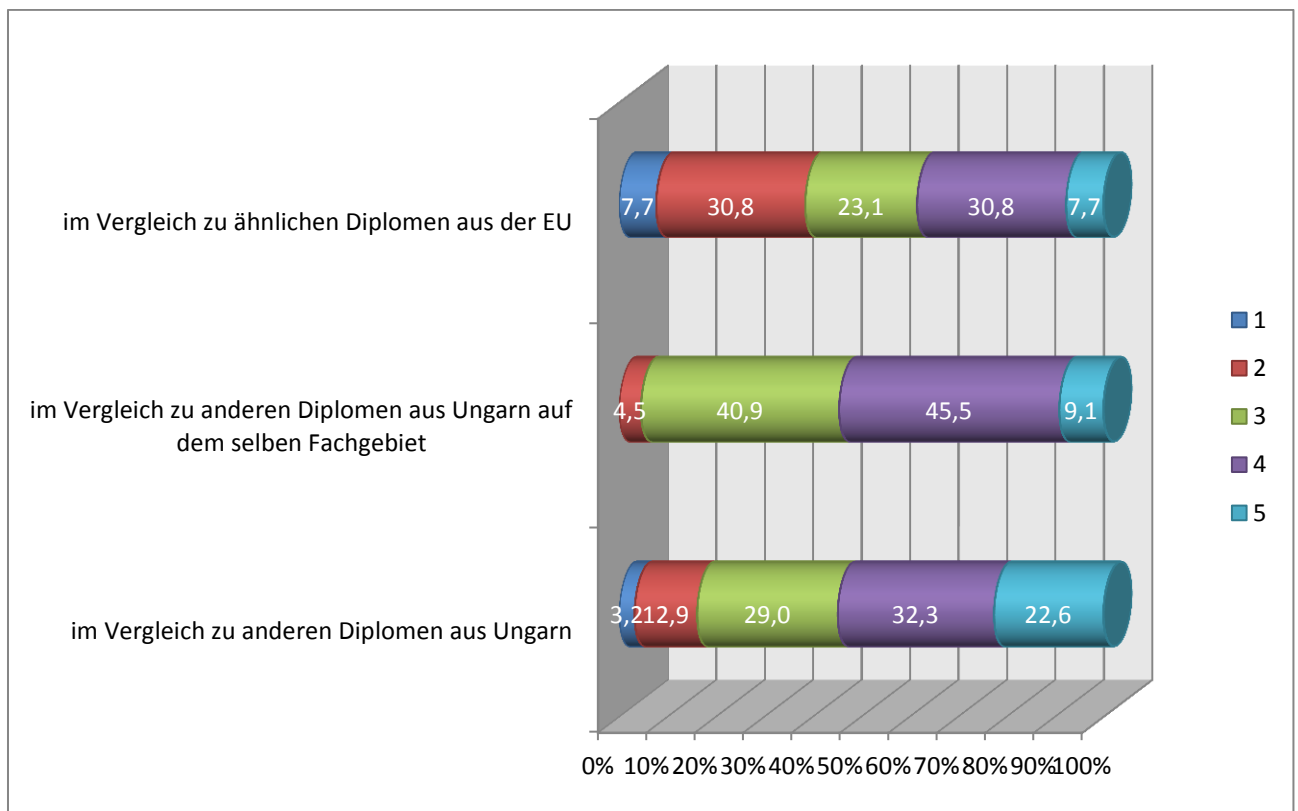
Quelle: DPR-Untersuchungen an der AUB – WiSe 2010 (N=31)

1.7. Bitte bewerten Sie Ihre Studien an der AUB von 1 bis 5, wobei 1 Ihre Unzufriedenheit und 5 Ihre völlige Zufriedenheit mit den entsprechenden Aspekten ausdrückt (%)



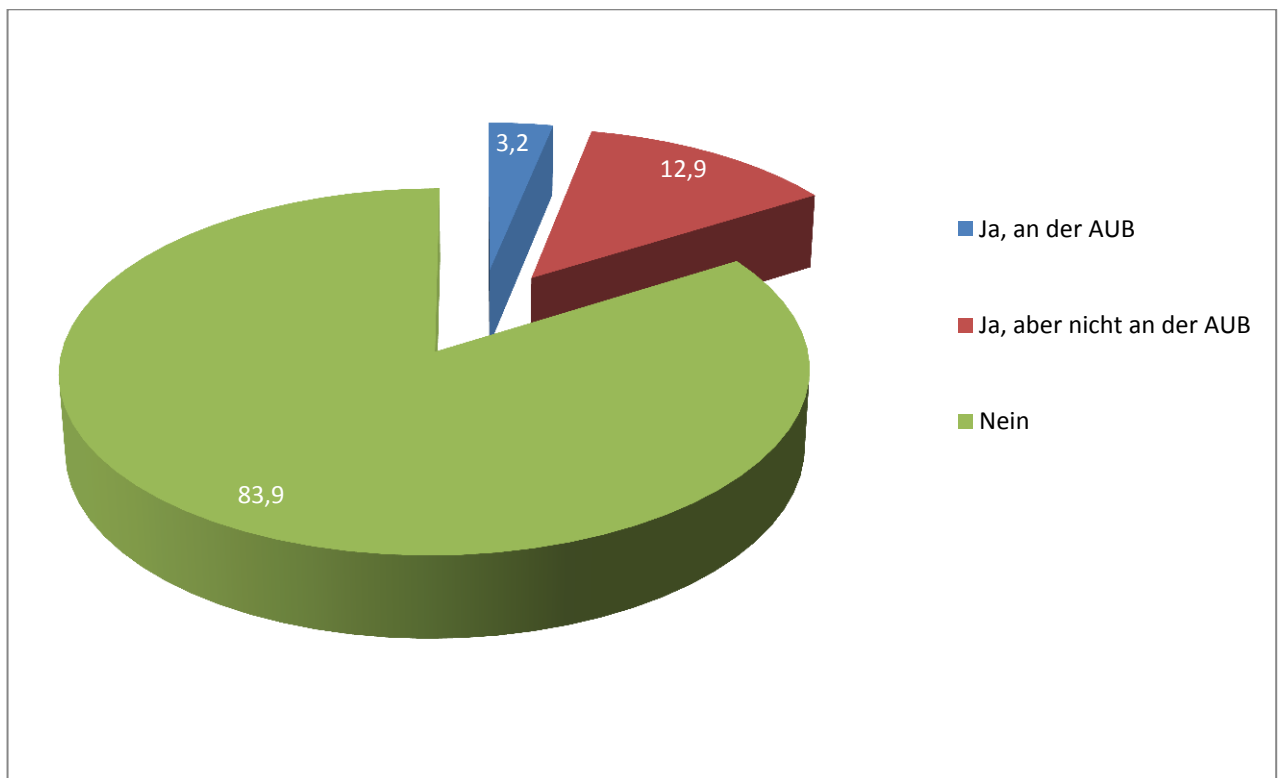
Quelle: DPR-Untersuchungen an der AUB – WiSe 2010 (N=31)

1.8. Wie beurteilen Sie den Stellenwert des Diploms, das Sie an der AUB erhielten, auf dem Arbeitsmarkt? (1= viel wertloser, 3=genauso wertvoll, 5= viel wertvoller) (%)



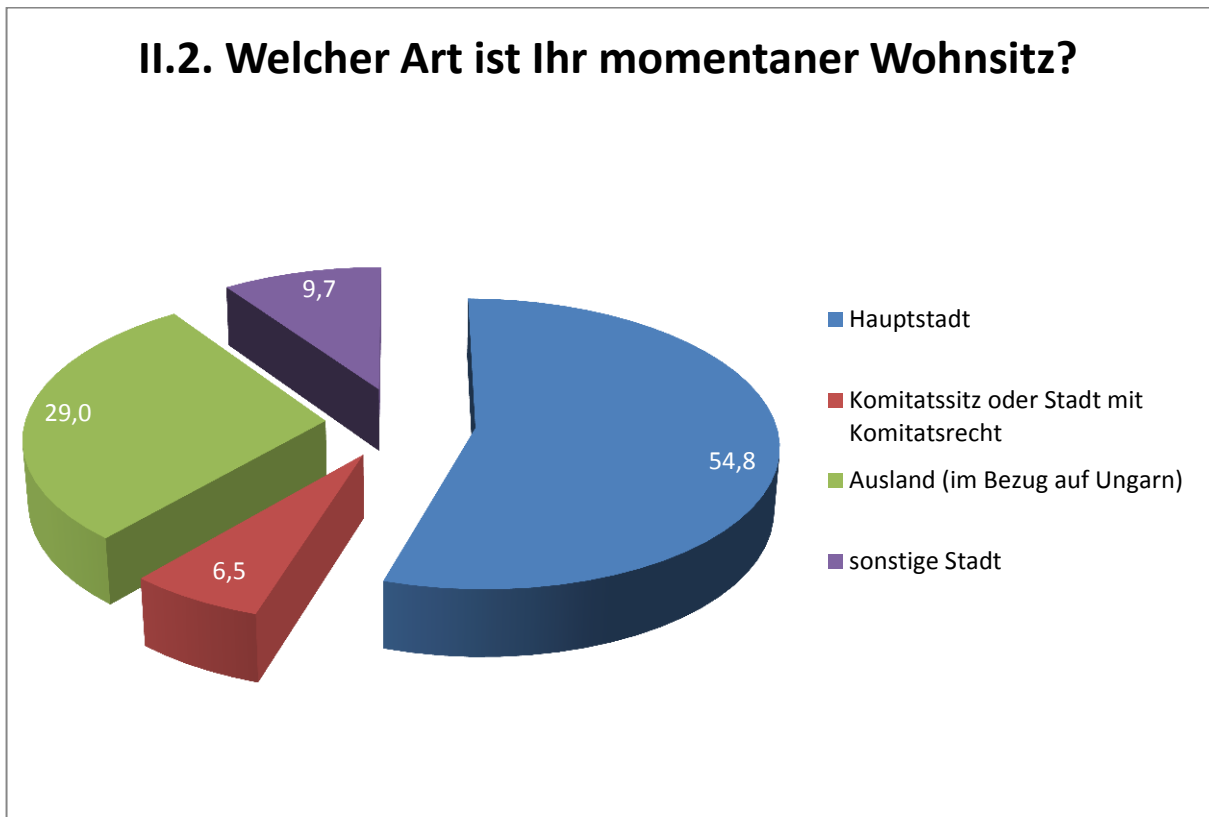
Quelle: DPR-Untersuchungen an der AUB – WiSe 2010 (N=31)

1.9. Studieren Sie momentan an irgendeiner Hochschuleinrichtung? (%)



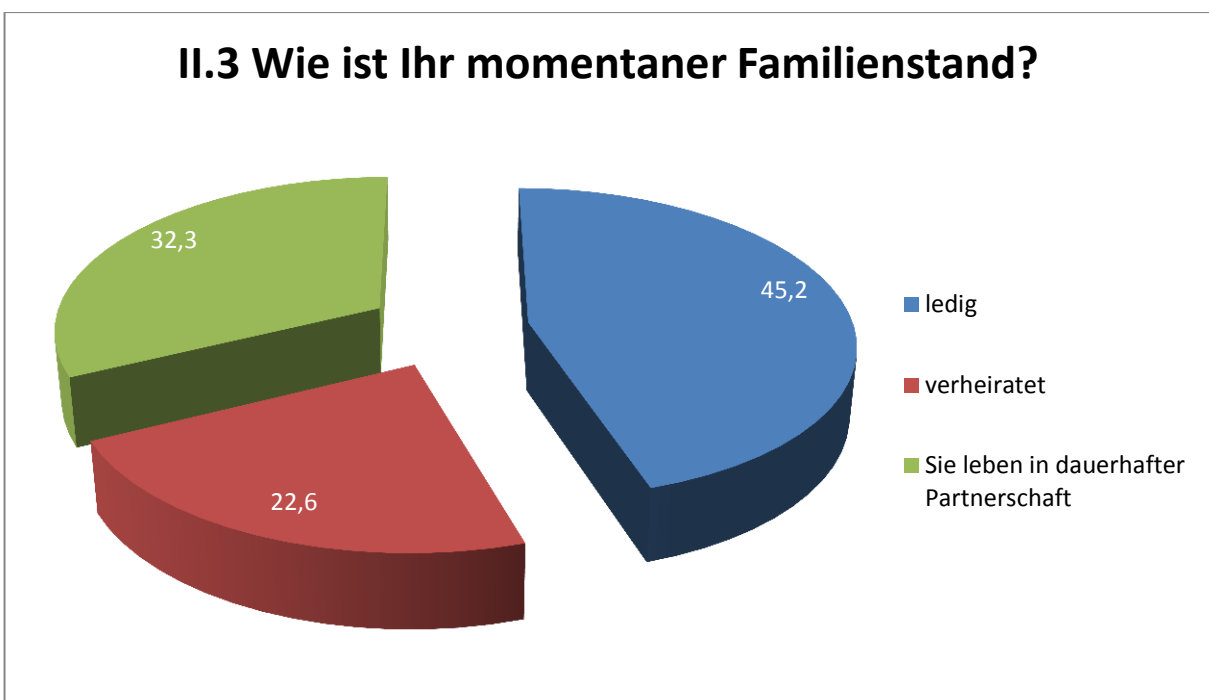
Quelle: DPR-Untersuchungen an der AUB – WiSe 2010 (N=31)

1.9. Abbildung: Schule, wo das Abitur abgelegt wurde (%)



Quelle: DPR-Untersuchungen an der AUB – WiSe 2010 (N=31)

1.10. Abbildung: Schultyp, wo das Abitur abgelegt wurde (%)



Quelle: DPR-Untersuchungen an der AUB – WiSe 2010 (N=31)

1.11. Abbildung: Studieren Sie momentan an einer anderen Hochschuleinrichtung? (%)



Quelle: DPR-Untersuchungen an der AUB – WiSe 2010 (N=31)

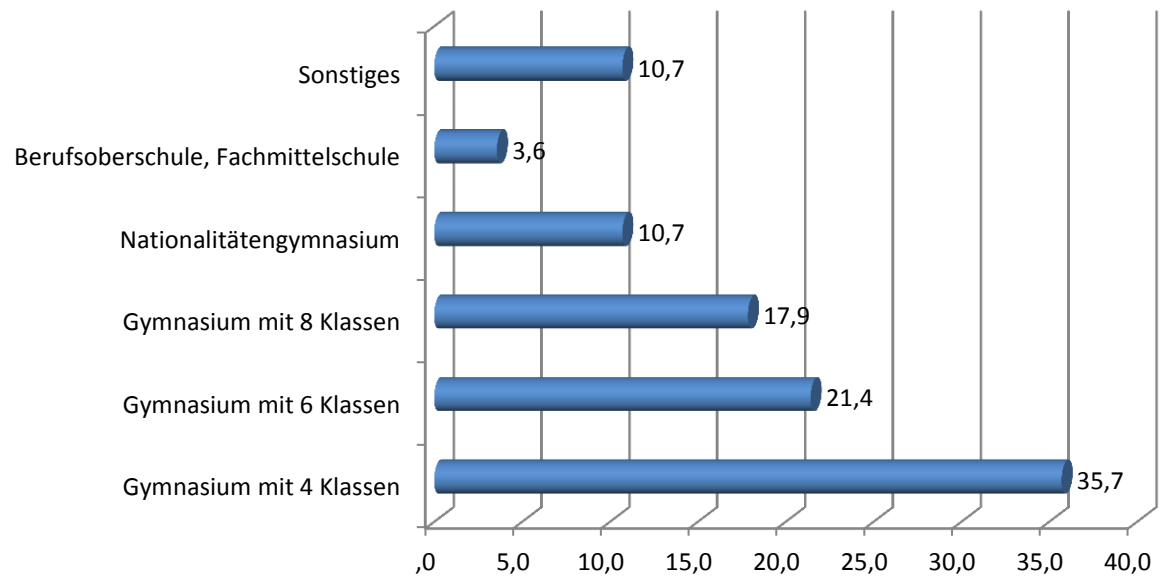
1.12. Abbildung: Wenn ja, welcher Art ist Ihre Ausbildung? Sie können mehrere Antworten angeben; (%)



Quelle: DPR-Untersuchungen an der AUB – WiSe 2010 (N=31)

1.13. Abbildung: Planen Sie in den nächsten Jahren ein erneutes Studium? (%)

II.8. In was für einer Mittelschuleinrichtung haben Sie Ihr Abitur erlangt?



Quelle: DPR-Untersuchungen an der AUB – WiSe 2010 (N=31)

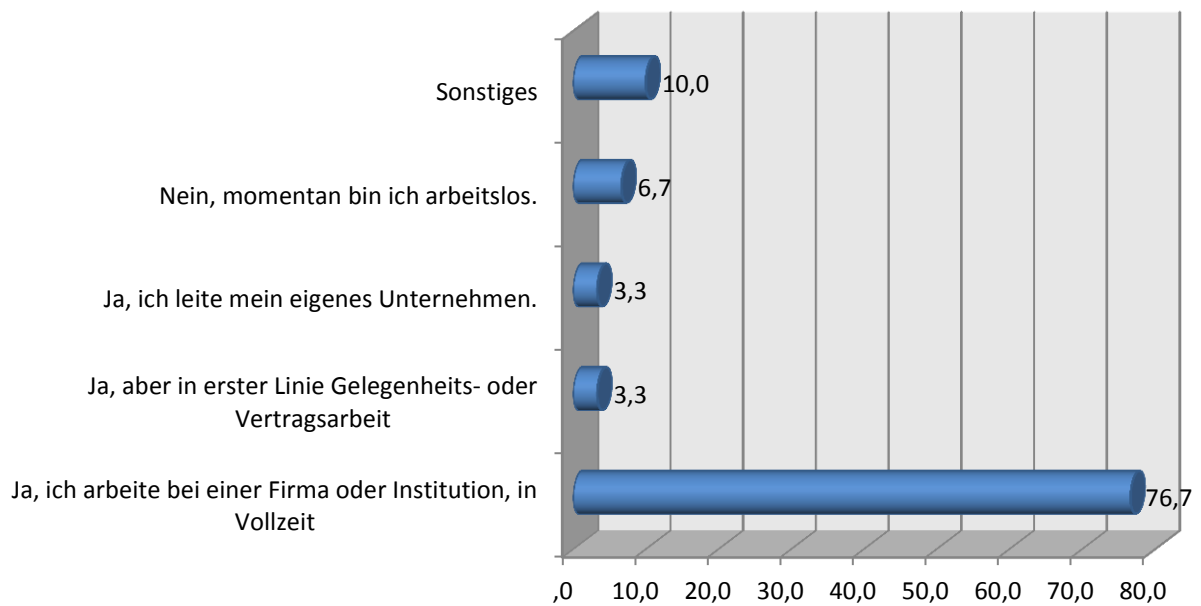
1.14. Abbildung: Wenn ja oder wahrscheinlich, was für ein Studium möchten Sie antreten? (%)



Quelle: DPR-Untersuchungen an der AUB – WiSe 2010 (N=31)

1.15. Abbildung: Wie ist Ihr Verhältnis zur AUB? (%)

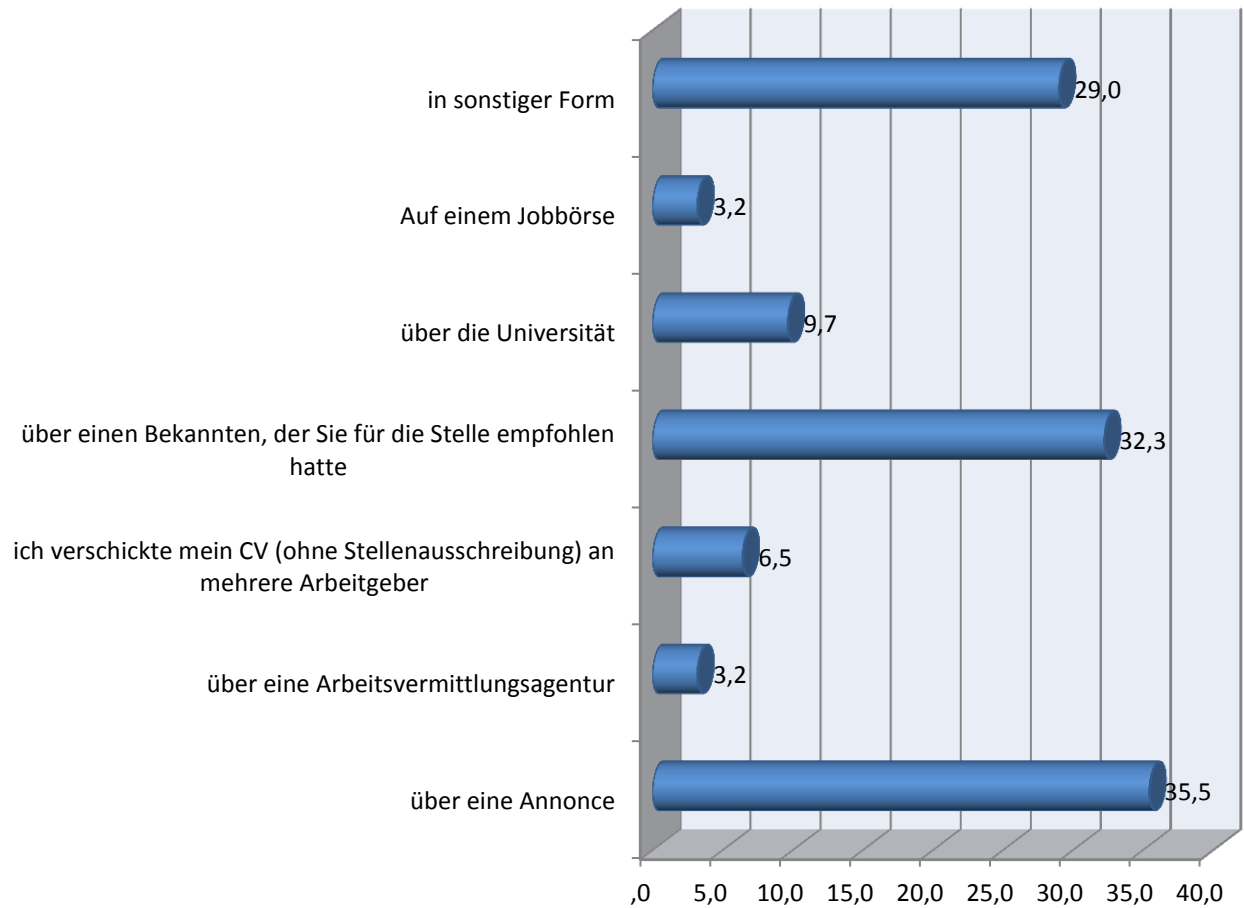
III.2. Verfügen Sie momentan über ein Arbeitsverhältnis (welcher Art auch immer)?



Quelle: DPR-Untersuchungen an der AUB – WiSe 2010 (N=31)

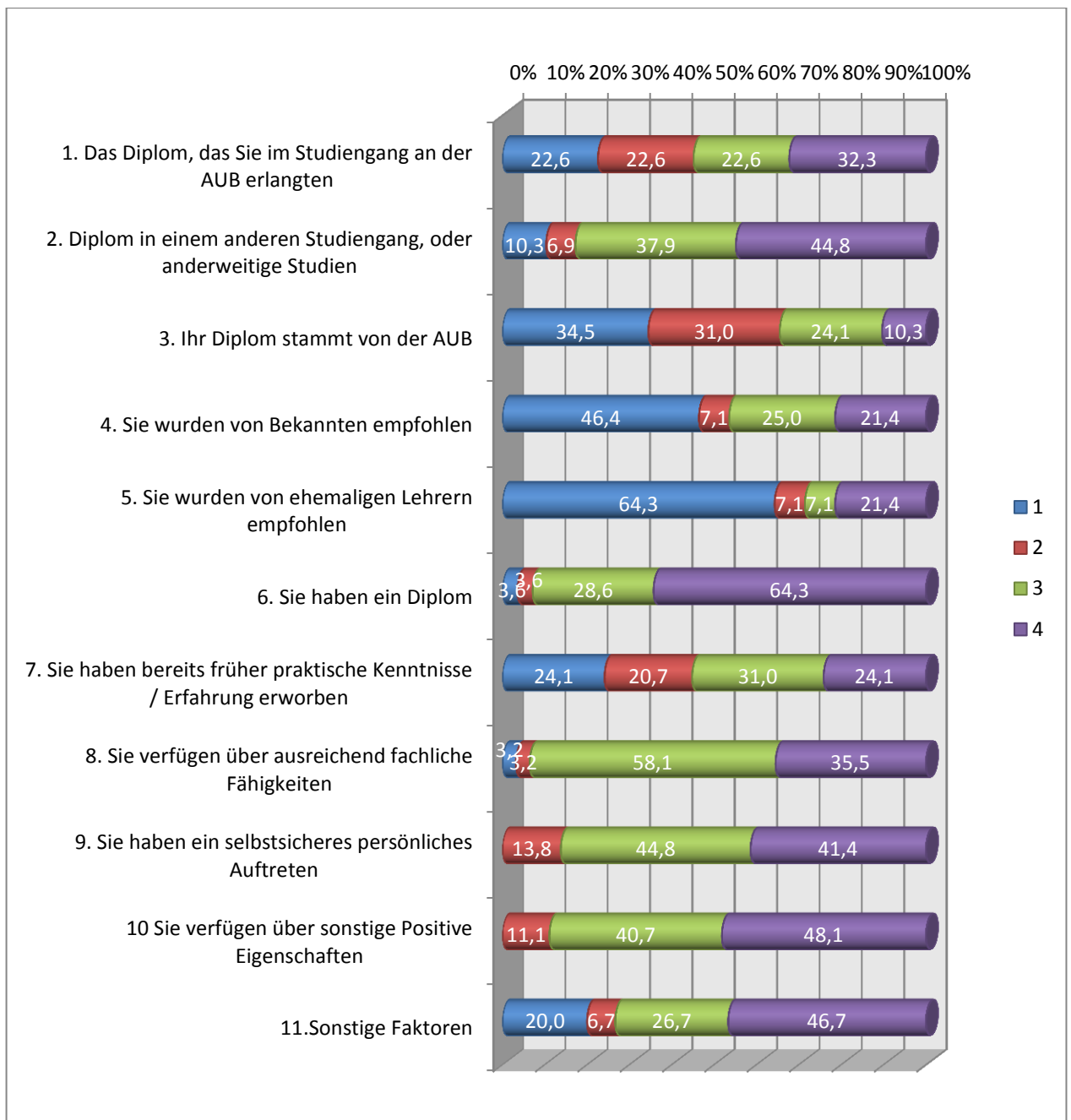
1.16. Abbildung: Wie viele Studiengänge haben Sie bei uns (mit einer Staatsprüfung) absolviert? (%)

III.4 Wie kamen Sie zu Ihrem ersten Job nach dem Abschluss an der AUB? Sie können mehrere Antworten angeben



Quelle: DPR-Untersuchungen an der AUB – WiSe 2010 (N=31)

1.17. Abbildung: Name des zweiten Studienganges. (%)

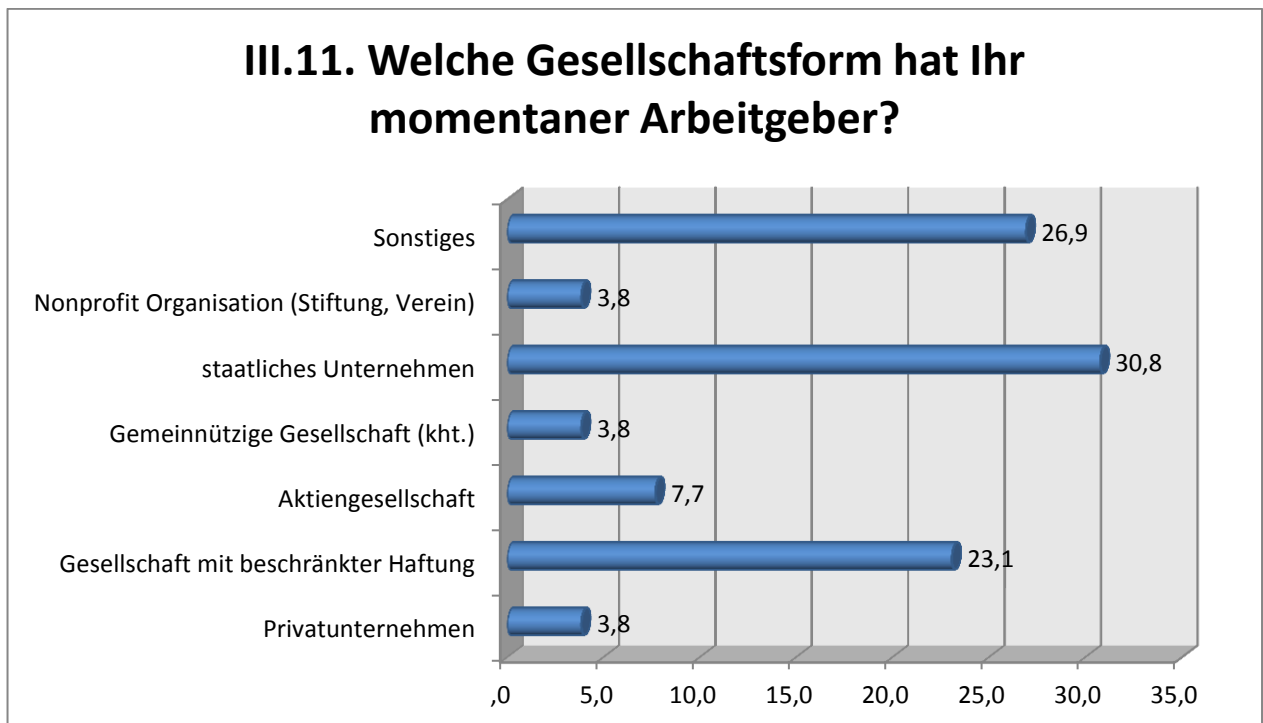


2.1. Abbildung: Hatten Sie bereits ein Arbeitsverhältnis? (%)



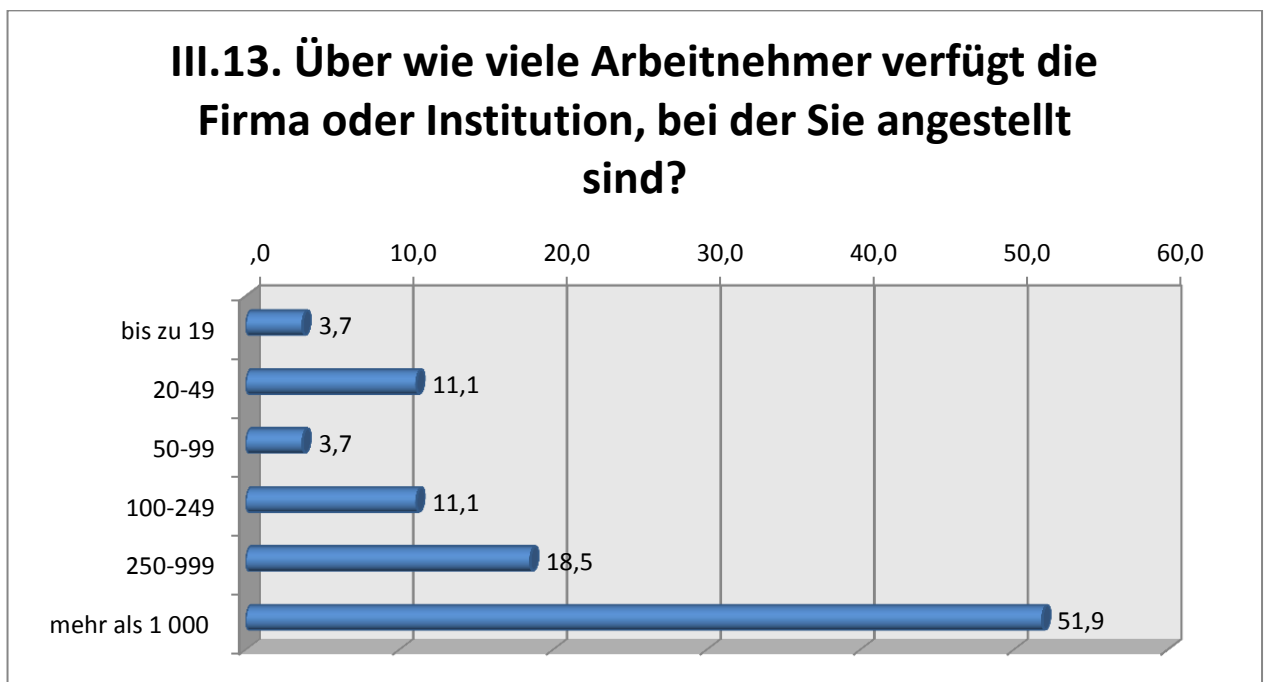
Quelle: DPR-Untersuchungen an der AUB – WiSe 2010 (N=31)

2.2. Abbildung: Haben Sie momentan einen Vollzeit- oder Teilzeit-Arbeitsplatz? (%)



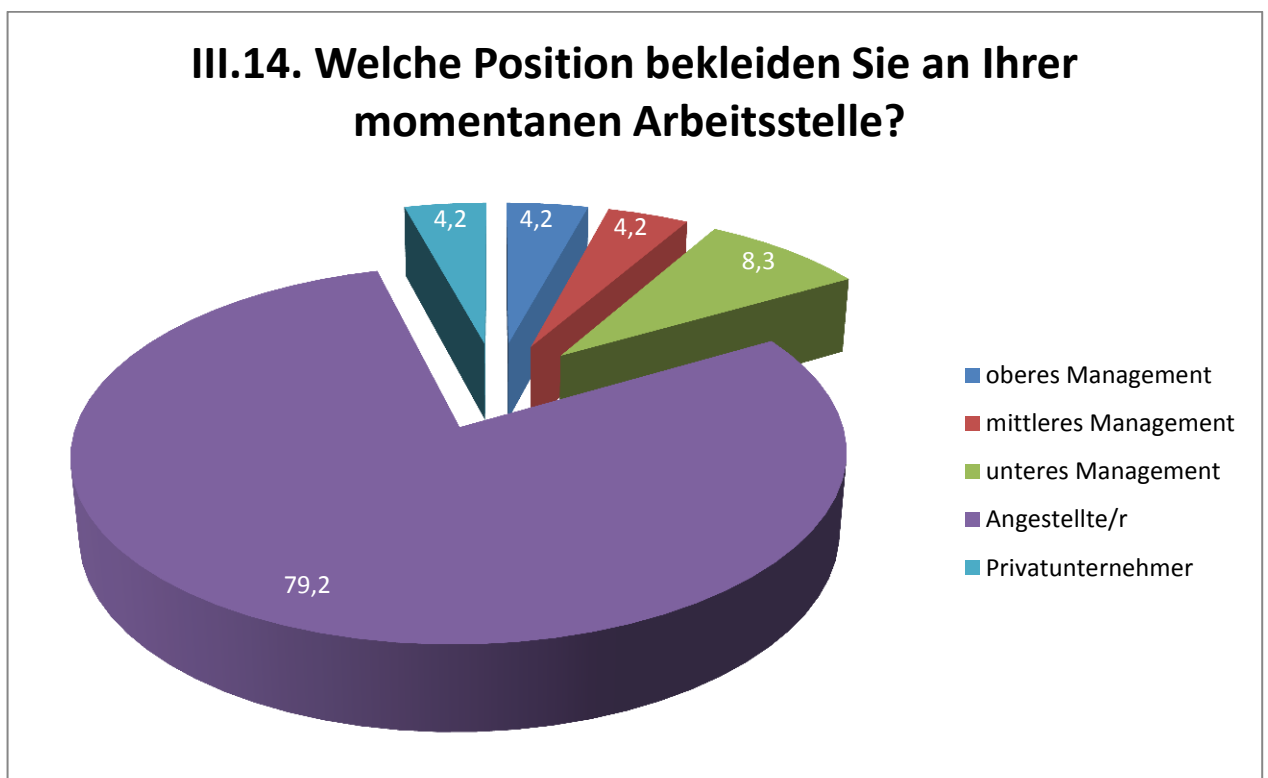
Quelle: DPR-Untersuchungen an der AUB – WiSe 2010 (N=31)

2.3. Abbildung: Bitte wählen Sie aus den nachstehenden Möglichkeiten den Wirtschaftszweig Ihrer momentanen/letzten Arbeitsstelle. (%)



Quelle: DPR-Untersuchungen an der AUB – WiSe 2010 (N=31)

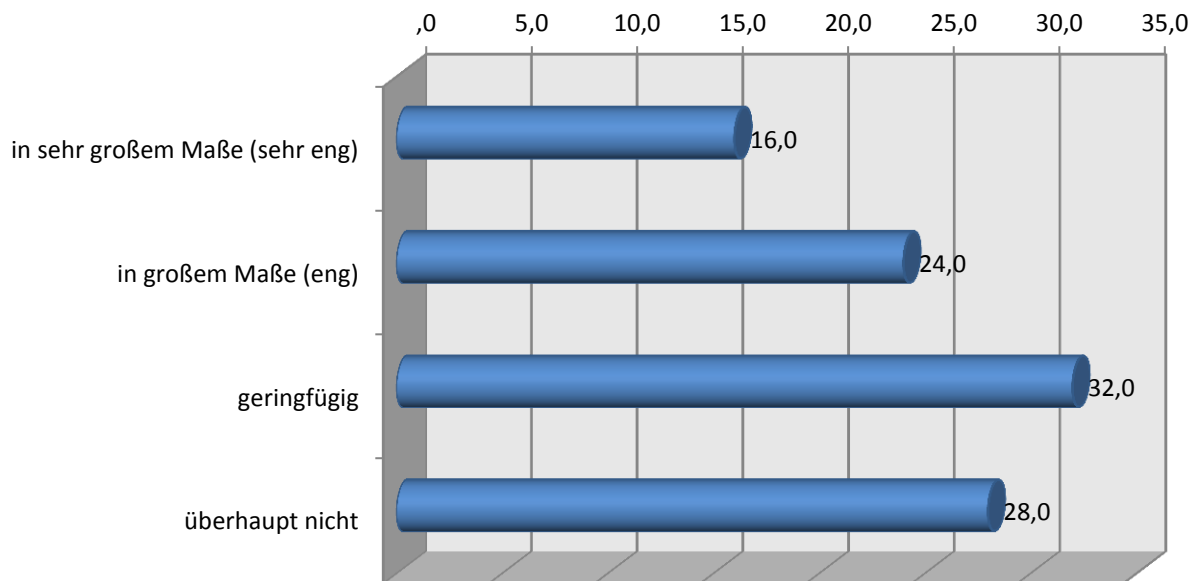
2.4. Abbildung: Welche Gesellschaftsform hat Ihr momentaner/letzter Arbeitsplatz? (%)



Quelle: DPR-Untersuchungen an der AUB – WiSe 2010 (N=31)

2.5. Abbildung: Wie viele Arbeitnehmer hat das Unternehmen/die Institution, wo Sie arbeiten? (%)

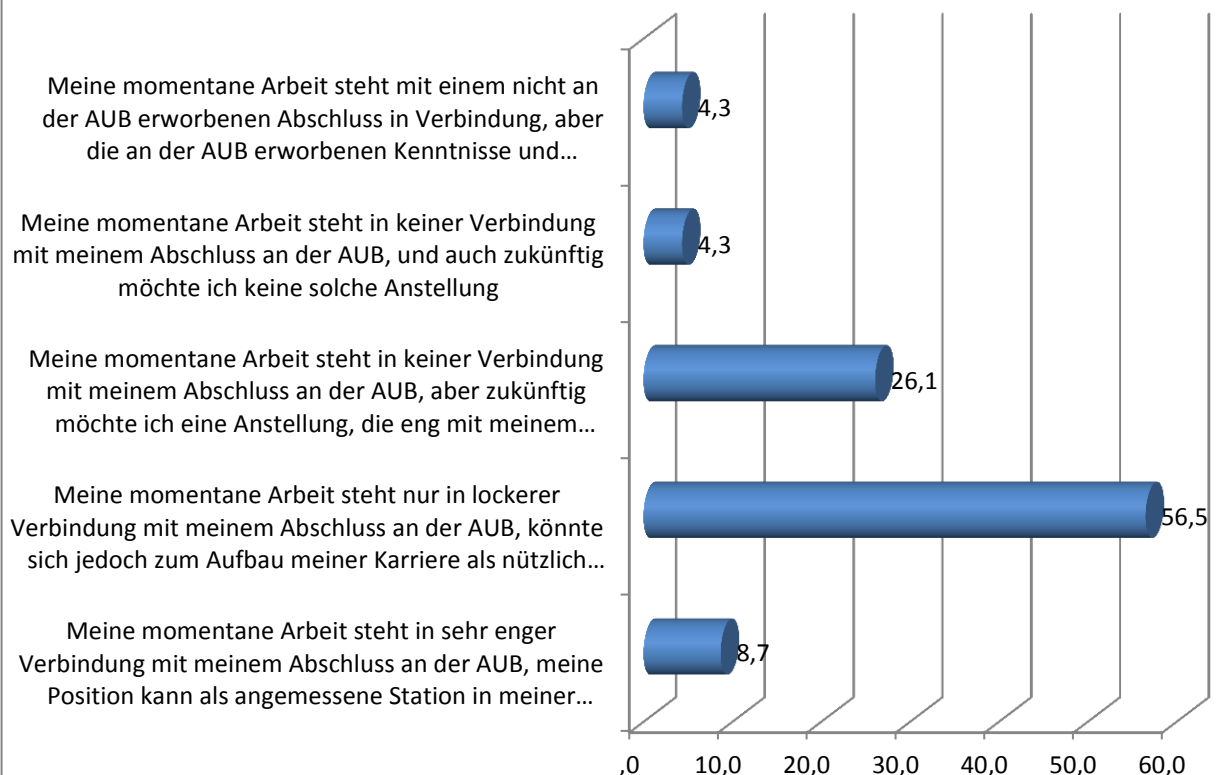
III.15. In welchem Maße stehen Ihr Abschluss an der AUB und Ihre momentane Anstellung miteinander in Verbindung?



Quelle: DPR-Untersuchungen an der AUB – WiSe 2010 (N=31)

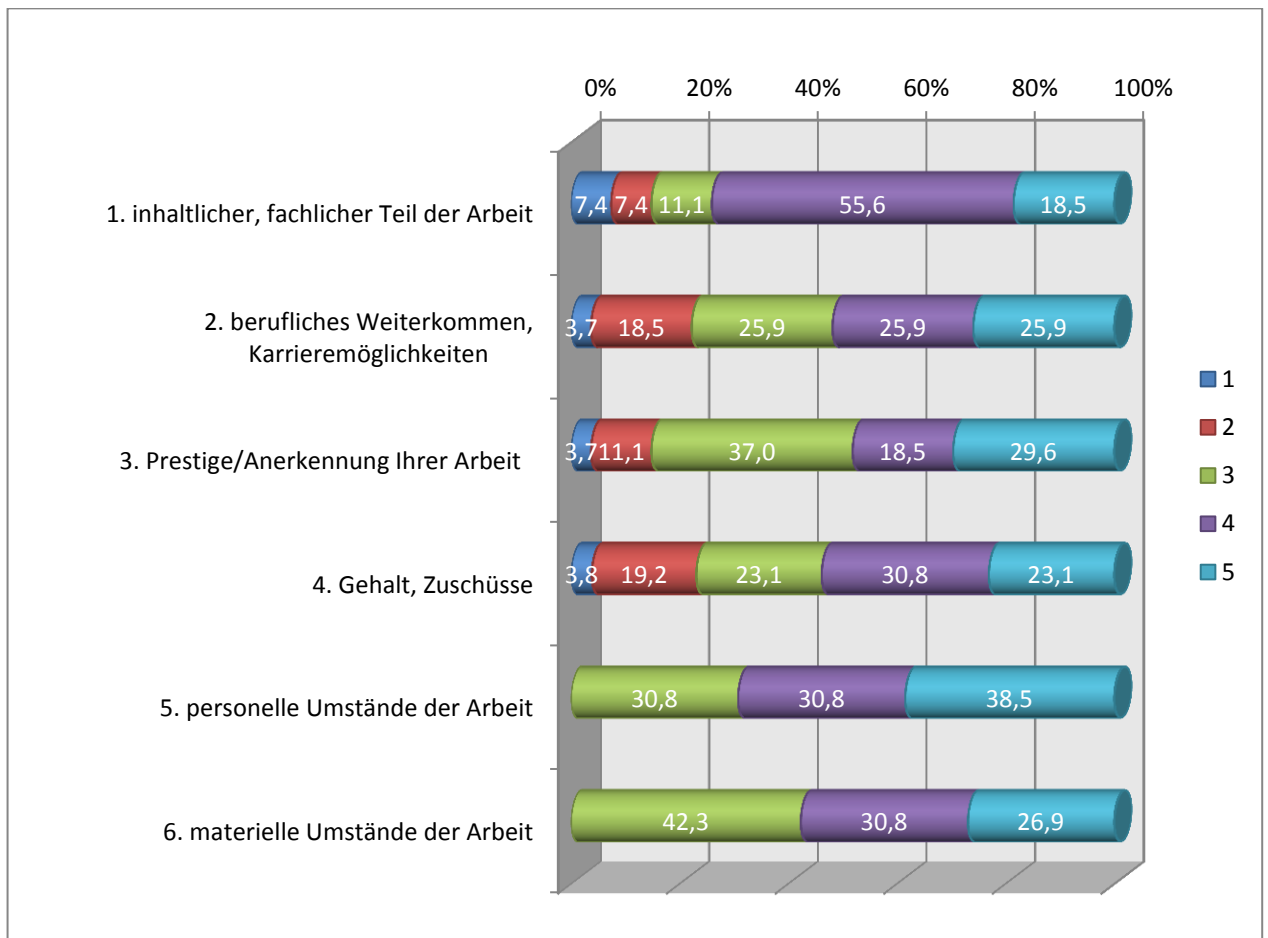
2.6. Abbildung: Welche Position bekleiden Sie an Ihrem Arbeitsplatz? (%)

III.16. Welche der folgenden Aussagen trifft auf Sie am meisten zu?



Quelle: DPR-Untersuchungen an der AUB – WiSe 2010 (N=31)

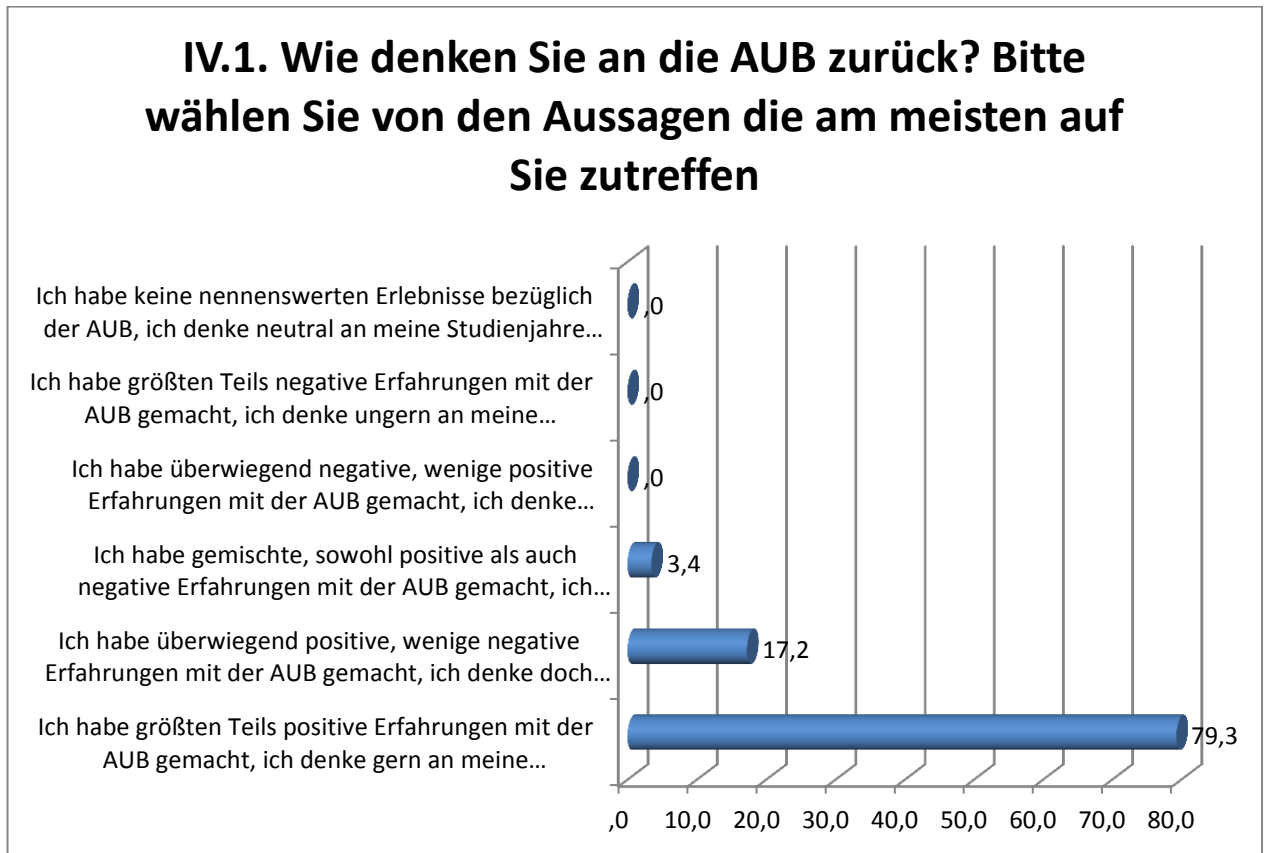
2.7. Abbildung: In welcher Region befinden sich Ihr Arbeitsplatz und Ihr Wohnsitz? (%)



Quelle: DPR-Untersuchungen an der AUB – WiSe 2010 (N=31)

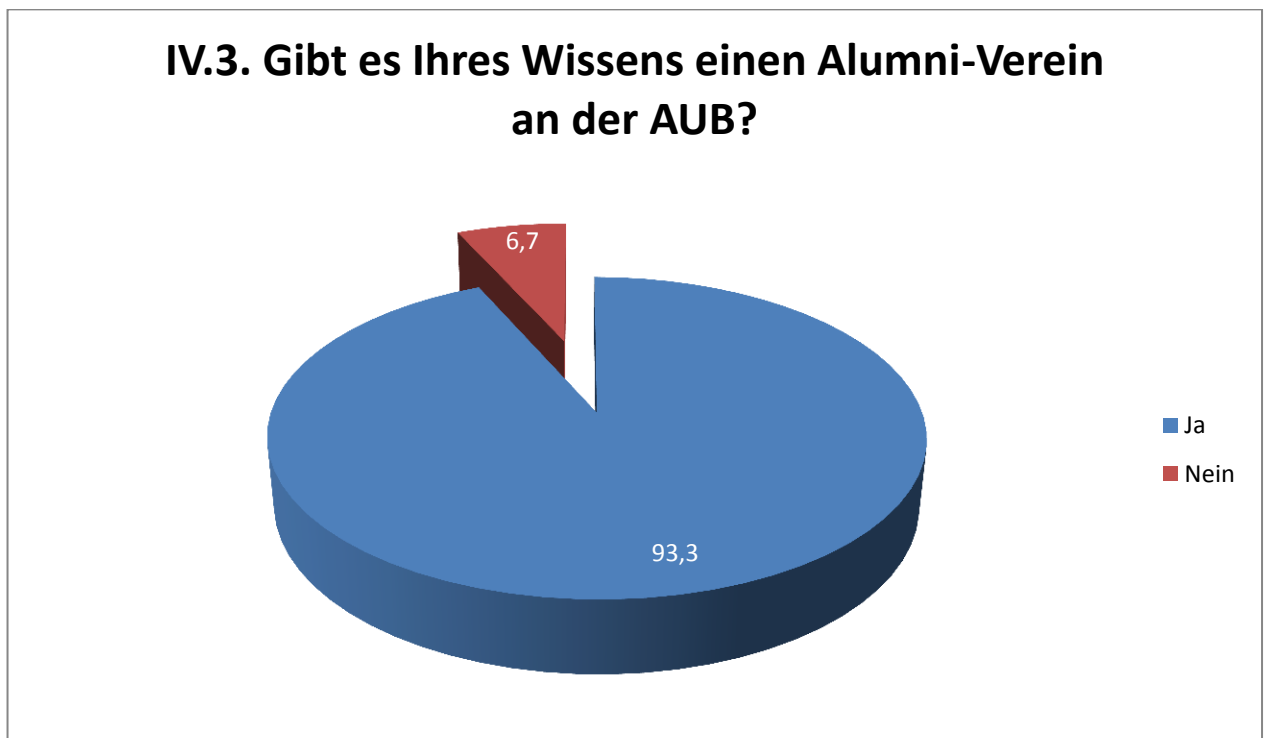
4. BEZIEHUNG ZUR AUB

2.8. Abbildung: Ist die Ortschaft, wo Sie momentan arbeiten (oder zuletzt arbeiteten) dieselbe, wo Sie studiert haben? (%)

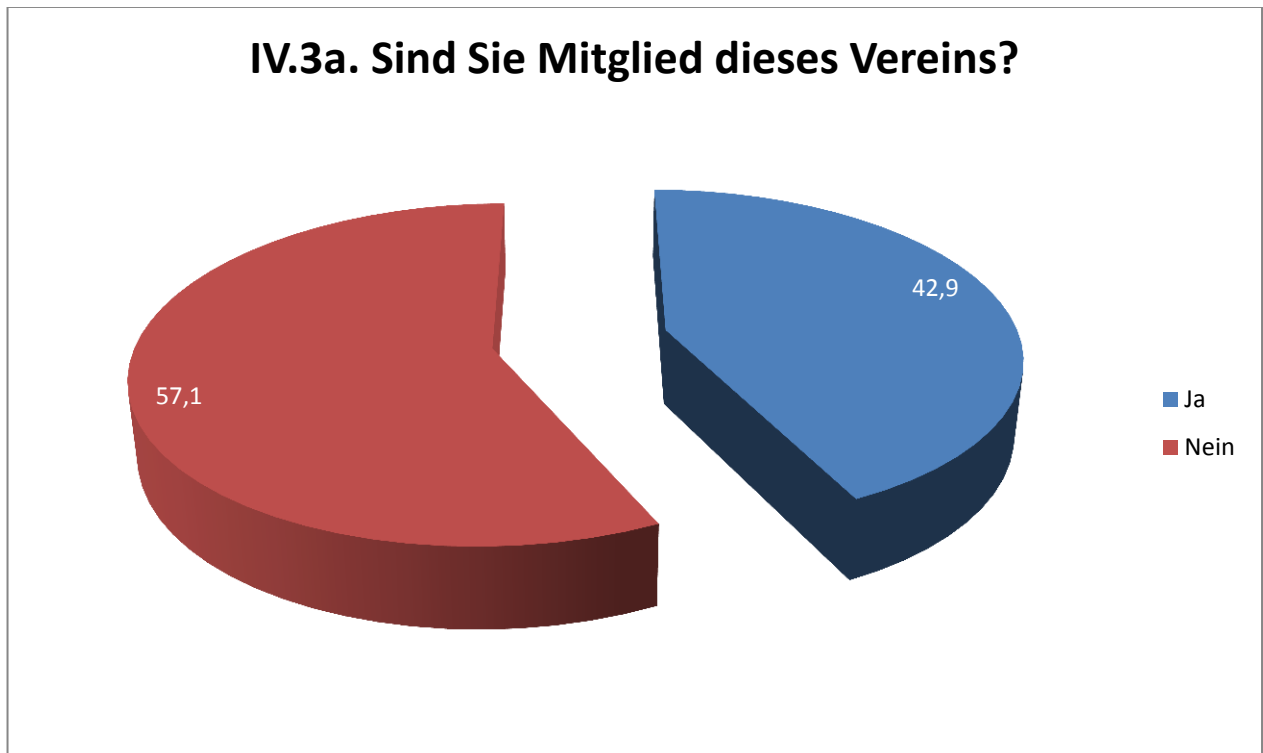


Quelle: DPR-Untersuchungen an der AUB – WiSe 2010 (N=31)

2.9. Abbildung: Mit welcher Ihrer Hochschulabschlüsse ist Ihre momentane (letzte) Arbeit verbunden? (%)



2.10. Abbildung: In welchem Maße ist Ihre momentane (letzte) Arbeit mit Ihrem Abschluss verbunden? (%)



Quelle: DPR-Untersuchungen an der AUB – WiSe 2010 (N=31)

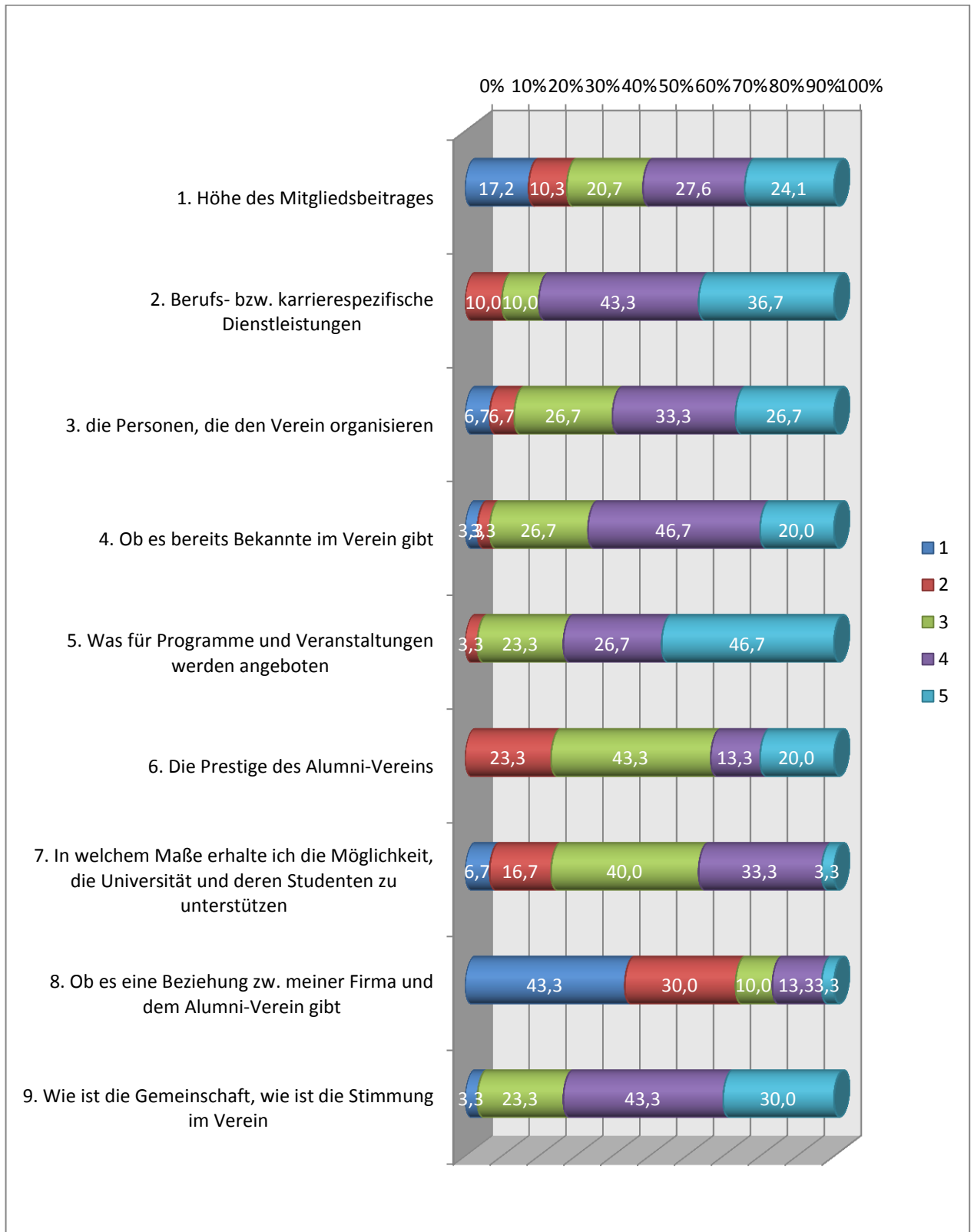
2.11. Abbildung: Bewerten Sie bitte folgende Aspekte Ihrer momentanen (letzten) Arbeit (je nach Zufriedenheit)! (%)



Quelle: DPR-Untersuchungen an der AUB – WiSe 2010 (N=31)

2.12. Abbildung: Bewerten Sie bitte folgende Aspekte Ihrer momentanen (letzten) Arbeit (je nach Zufriedenheit)! (Durschnitte und Streuungen /Dispersion/ auf der Skala von 1 bis 5)

IV.4 Wie wichtig sind Ihrer Meinung nach folgende Faktoren, wie sehr beeinflussen diese die Bereitschaft, dem Alumni-Verein beizutreten? Bitte bewerten Sie von 1 bis 5, wobei 1 „nicht wichtig“ und 5 „sehr wichtig“ bedeutet



Quelle: DPR-Untersuchungen an der AUB – WiSe 2010 (N=31)